

# Jelgava

kā Zemgales zinātniskais  
un tehnoloģiskais centrs



# Jelgava – pilsēta izaugsmei!

- ❖ **Ceturkā lielākā pilsēta Latvijā**
- ❖ ledzīvotāju skaits ~ **61 000**
- ❖ **Bezdarba līmenis** 2016.gada oktobris – **5.7%** (*Zemgalē – 7.4%, Latvijā – 7.9%*)
- ❖ Jelgavā ir **21 467** darba vietu, kuros nodarbināti **55%** jelgavnieku, **45%** - apkārtējo teritoriju iedzīvotāji



- ❖ ledzīvotāju vecumstruktūras īpatsvars, %

➤ Līdz darbības vecumam



➤ Darbības vecumā



➤ Virs Darbības vecuma





# Latvijas ilgtspējīgas attīstības stratēģija līdz 2030.gadam paredz:

Jelgavas pilsētai kā Nacionālas nozīmes attīstības centram ir jāprofilējas par:

- ❖ ekonomiskās izaugsmes un zināšanu radīšanas centru
- ❖ ekonomiskās attīstības dzinējspēku

**sadarbojoties un mijiedarbojoties ar tuvākajām pilsētām un lauku teritorijām.**

*Latvijas ilgtspējīgas attīstības stratēģija līdz 2030. gadam,  
LATVIJAS REPUBLIKAS SAEIMA, 2010.gada jūnijs*

# Jelgavas un reģiona iespējas

Nozīmīgākais ekonomikas resurss reģionā – **cilvēks**

❖ Svarīga:

- darbaspēka kvalitātes un konkurētspējas uzlabošana
- inovatīvu spēju attīstība iedzīvotājos
- jaunu darba vietu radīšana
- pievilcīgas uzņēmējdarbības vides radīšana
- uzņēmējdarbības un zinātnes un pētniecības sadarbības veicināšana, LLU potenciāla izmantošana



# Jelgavas specializācija

Balstoties uz pilsētas esošajiem resursiem un attīstības tempiem, Jelgavas specializācija ir:

- ❖ **Ekonomiski attīstīts zināšanu, tehnoloģiju un inovāciju centrs** ar specializāciju mašīnbūves un metālapstrādes, kokapstrādes un pārtikas nozarēs
- ❖ **Izglītības, kultūras, tūrisma un sporta centrs** ar Eiropas nozīmes augstskolu, reģionālas nozīmes profesionālās un mūžizglītības centru, starptautiskas un nacionālas nozīmes kultūras un sporta objektiem un pasākumiem
- ❖ **Starptautiskas un nacionālas nozīmes loģistikas centrs** Eiropas transporta tīkla TEN-T pamattīkla un visaptverošā tīkla autoceļu un dzelzceļa mezgla punktā un augstām mobilitātes iespējām



# Atbalsts izglītības kvalitātei

- ❖ Efektīva, attīstību veicinoša, iekļaujoša un pieejama izglītības vide
- ❖ Darbs ar bērniem pirmsskolas vecumā
  - «FasTrackKids»
  - «Mācies eksperimentējot»
  - «Miniphanomena»
- ❖ Darbs ar talantīgiem skolēniem
  - Junioru universitāte
- ❖ Kvalitatīvas profesionālās izglītības pieejamība
- ❖ Prakses vietas
- ❖ sadarbība starp vispārīzglītojošajām skolām, profesionālās izglītības, augstākās izglītības iestādēm, darba devējiem un vecākiem





# Profesionālās izglītības kompetences Jelgavā



JAV

- Mašīnbūve un metālapstrāde
- Pārtikas produktu ražošana
- Tekstīliju izstrādājumu izgatavošana (*jauna kompetence - plānota līdz 2020.g.*)



JT

- Būvniecība un civilā celtniecība
- Kokapstrādes tehnoloģijas
- Mašīnzinības (autotransports)
- Informācijas tehnoloģijas

JAV&JT

- Viesnīcu un restorānu pakalpojumi

# Vieda pilsēta – droša pilsēta

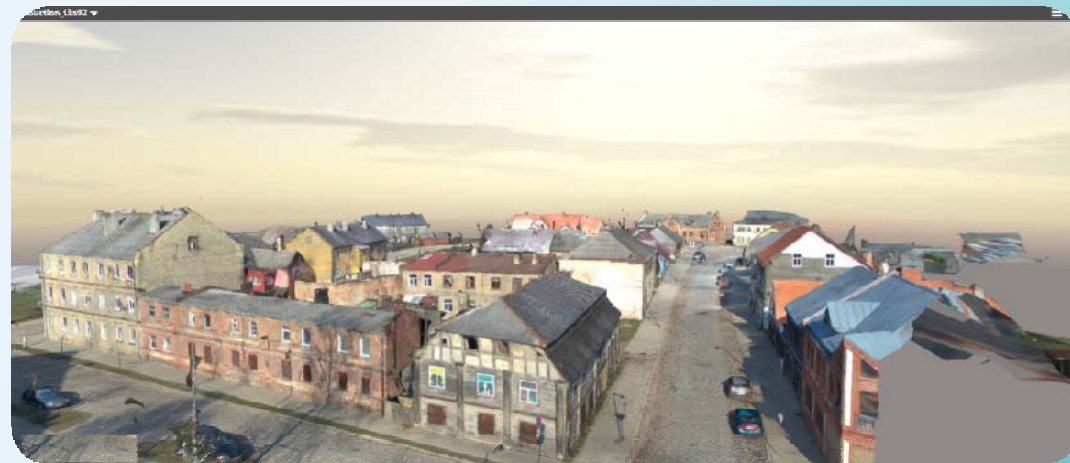
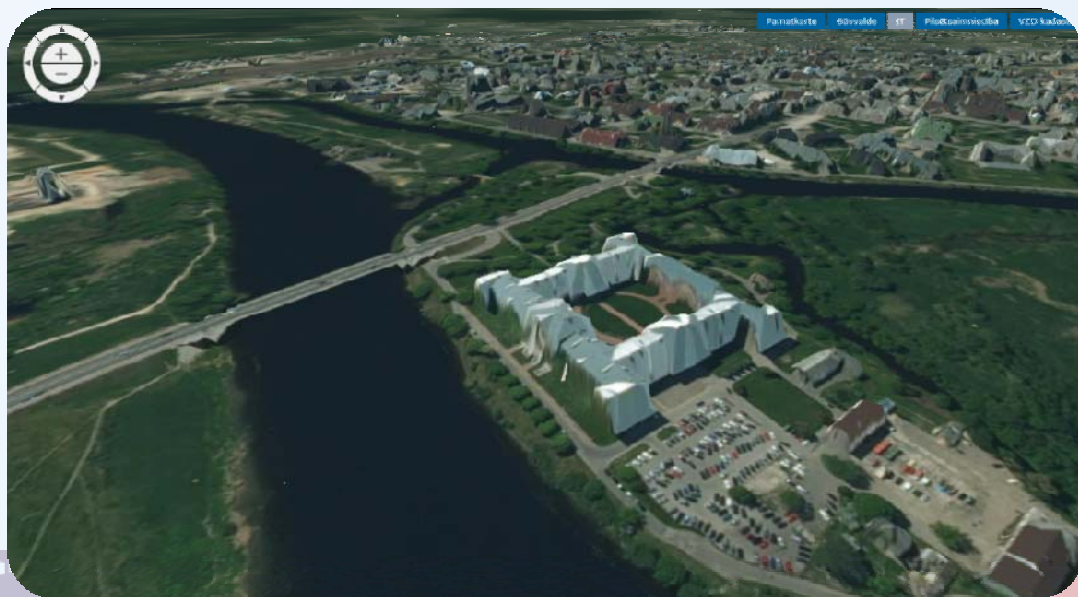
- ❖ Pilsētas teritorijas videonovērošana
- ❖ Optiskā kabeļa tīkls - 13,99 km
- ❖ Interaktīvā karte/ mobilā aplikācija, **8787**
- ❖ Infrastruktūras objektu pārraudzības sistēma 24 stundas diennaktī:
  - Ielu apgaismojums
  - Inteliģentā luksoforu vadības sistēma
  - Transporta plūsmu vadības sistēma
  - Meteoroloģiskās stacijas
  - Ūdens sūknētavas





# Jelgava 3D

- ❖ Applūduma zonu modelēšana
- ❖ Iedzīvotāju apziņošana plūdu risku zonās



# Jelgava – Eiropas nākotnes pilsēta

- ❖ **Financial Times** investīciju pētniecības nodaļas **fDi Intelligence** pētījums «Eiropas nākotnes pilsētas un reģioni 2016/2017»
- ❖ Sasniedzamības kategorijā Jelgava **6. vietā** mikropilsētu vidū (līdz 100 000 iedzīvotāju)
- ❖ Kategorijā «Ārvalstu investoru piesaistes stratēģija» Jelgava ir **9. vietā**





# Uzņēmējdarbības prioritārās nozares

- ❖ Prioritāte - augstas pievienotās vērtības rūpniecība ar modernām tehnoloģijām un automatizētiem tehnoloģiskajiem risinājumiem
- ❖ Perspektīvās ekonomikas nozares:

**Kokapstrāde**



**Mašīnbūve un metālapstrāde**



**Pārtikas ražošana un pārstrāde**



**Plastmasas izstrādājumu ražošana**





# Pašvaldības atbalsts uzņēmējdarbības attīstībai

Pilsētas infrastruktūras sakārtošana



Profesionālās izglītības un darbinieku pārkvalifikācijas iespēju nodrošināšana



Pievilcīga vieta investoriem



# Rūpniecības attīstība

- ❖ Investoru piesaistei pašvaldība sakārto industriālās teritorijas, izbūvējot nepieciešamos pievadceļus un maģistrālās inženierkomunikācijas
- ❖ Sakārtotajās teritorijās darbojās **uz augstajām tehnoloģijām balstīti uzņēmumi:**
  - SIA «AKG THERMOTECHNIK LETTLAND»
  - SIA «Evopipes»
  - AS «Latvijas Piens»
  - SIA «Jelgavas Tipogrāfija»





# NP Jelgavas Biznesa parks

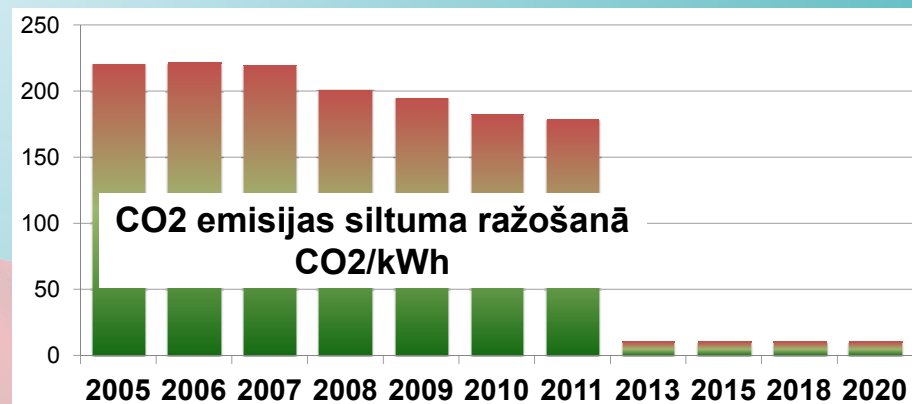
- ❖ Viens no lielākajiem rekonstruētajiem industriālajiem parkiem Latvijā (13 ražošanas uzņēmumi )
- ❖ Parkā darbojas ārzemju un vietējie **uzņēmumi ar augstām tehnoloģijām:**
  - ❖ **«PET Baltija»** - vienīgā augstas kvalitātes PET granulu ražotne Baltijā
  - ❖ **«Cross Timber Systems»** - lielākā koka paneļu un krustenisko masīvkoka konstrukciju ražotne Baltijā
  - ❖ **«Baltijas Gumijas Fabrika»** - lielākā gumijas tehnisko izstrādājumu ražotne Baltijā
  - ❖ **«Smurfit Kappa Baltic»** - gofrētā kartona pārstrāde



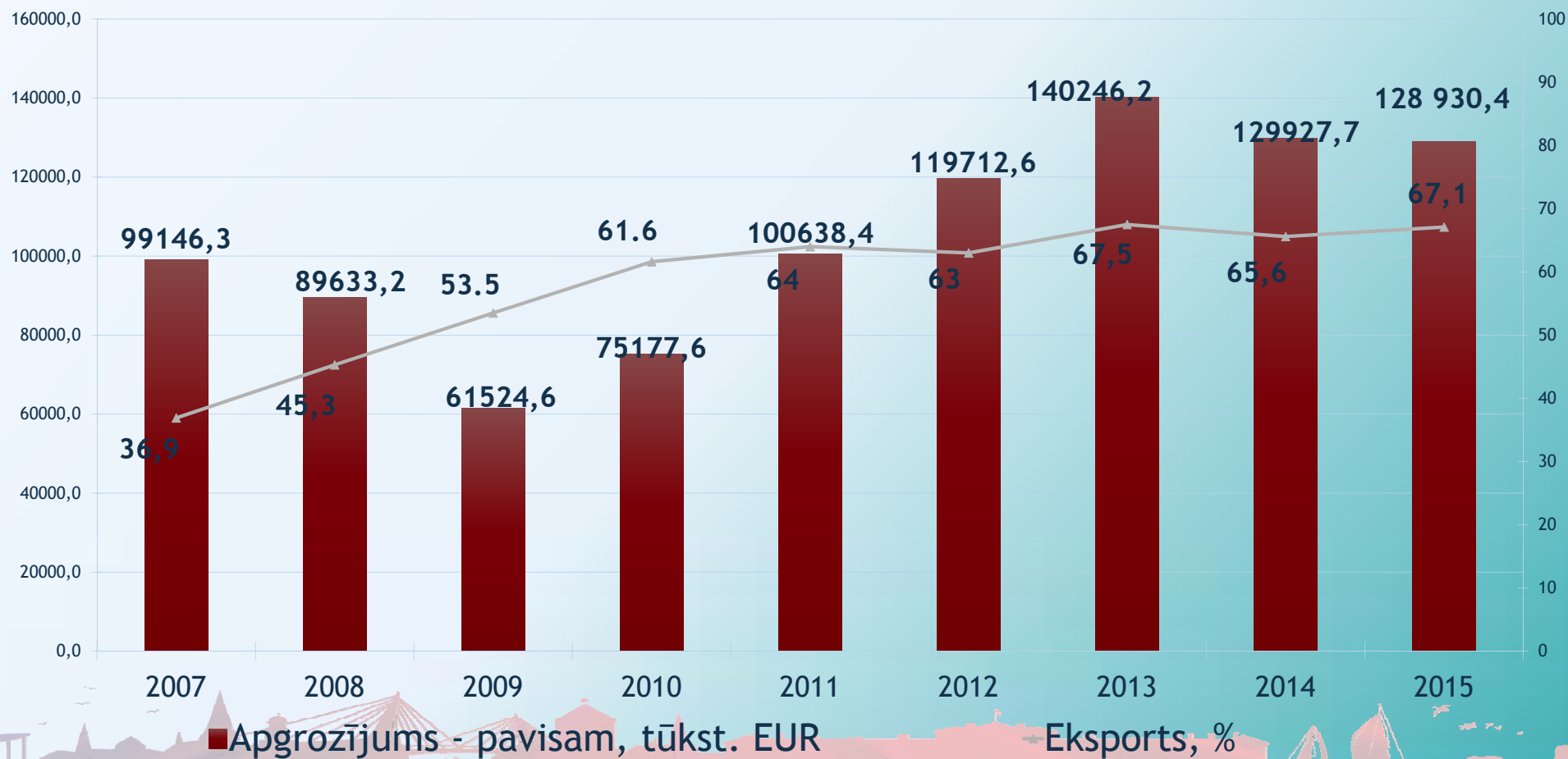


# Bio-koģenerācijas stacija FORTUM

- ❖ Modernākā koģenerācijas stacija Latvijā
- ❖ Īpaša tehnoloģija atļauj izmantot par kurināmo visa veida meža un rūpniecības koksnes atliekas
- ❖ Stacijas elektriskā jauda ir 23 MW, bet siltumenerģijas jauda – 45 MW
- ❖ “Fortum” investīcijas jaunās tehnoloģijās enerģijas ražotnē samazina CO2 izmešu daudzumu



# Jelgavas apstrādes rūpniecības produkcijas apgrozījums un eksporta īpatsvars 2007.-2015.g.



# Risināmie jautājumi

- ❖ Nepietiekošs darba vietu skaits pilsētā
- ❖ Salīdzinoši zema vidējā darba samaksa
- ❖ Brīvas, nesakārtotas industriālo teritoriju platības
- ❖ Ārējo faktoru ietekmē apstrādes rūpniecības apgrozījums samazinās
- ❖ Nepietiekama uzņēmumu, izglītības, zinātnes un pētniecības institūciju sadarbība
- ❖ Nepietiekošs fizikas un ķīmijas skolotāju skaits
- ❖ Darbaspēka kvalitātes un konkurētspējas uzlabošana, inovatīvo un uzņēmējspēju attīstība iedzīvotājos
- ❖ Konkurētspējīgu piedāvājumu radīšana investoru un iedzīvotāju piesaistei, t.sk. sadarbībā ar apkārtējām pašvaldībām





# Nākotnes projekti

- ❖ **Multimodāla transporta termināla izveide**, kur atrastos gan dzelzceļa stacija, gan autoosta, gan pilsētas tirgus, kā arī liels automašīnu stāvlaukums
- ❖ **Transporta infrastruktūras sakārtošana Aviācijas ielā**
- ❖ **Loka maģistrāles rekonstrukcija**
- ❖ **Ziemeļu tilta un šķērsojuma izveide**
- ❖ **Bijušā Jelgavas lidlauka teritorijas attīstība** – iespēja izveidot 3.5 kilometrus garu skrejceļu

