

Iecavas novads



Iecavas novada ģērbonis 2001. gadā.



Iecavas pagasta emblēma 1996. gadā (autors Edijs Arājs).

Darba autors: Kristaps Zvaigzne 4.kurss 4.grupa

Atrašanās vieta kartē



Uzņēmējdarbības nozares

- Lauksaimniecība, mežsaimniecība un zivsaimniecība (91 ZS)
- Apstrādes rūpniecība (21 KS)
- Vairumtirzniecība un mazumtirzniecība (39 KS, 10 IK)
- Transports un uzglabāšana (9 KS)
- Veselības aizsardzība (5KS)

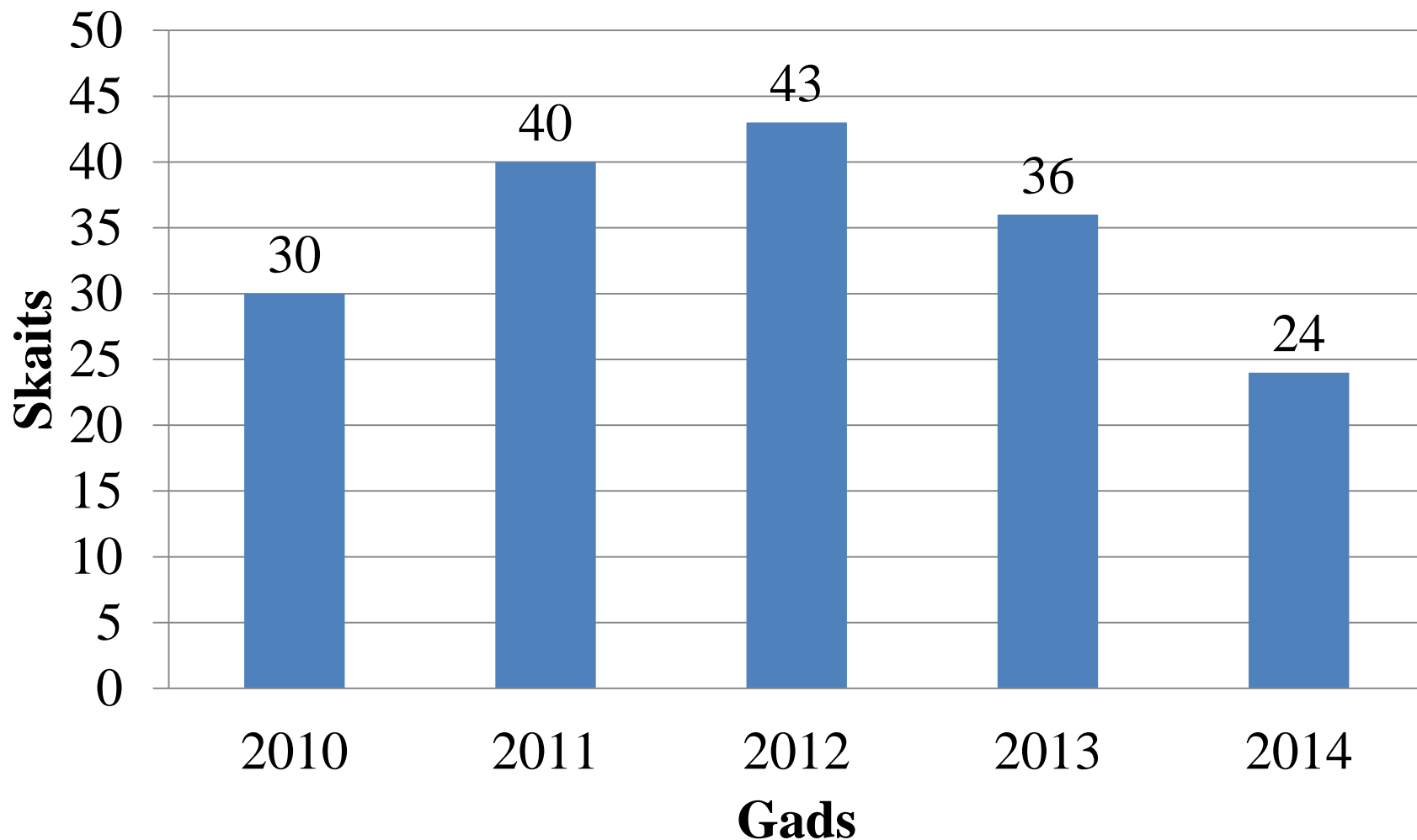
Lielākie uzņēmumi pēc apgrogījuma, 2014



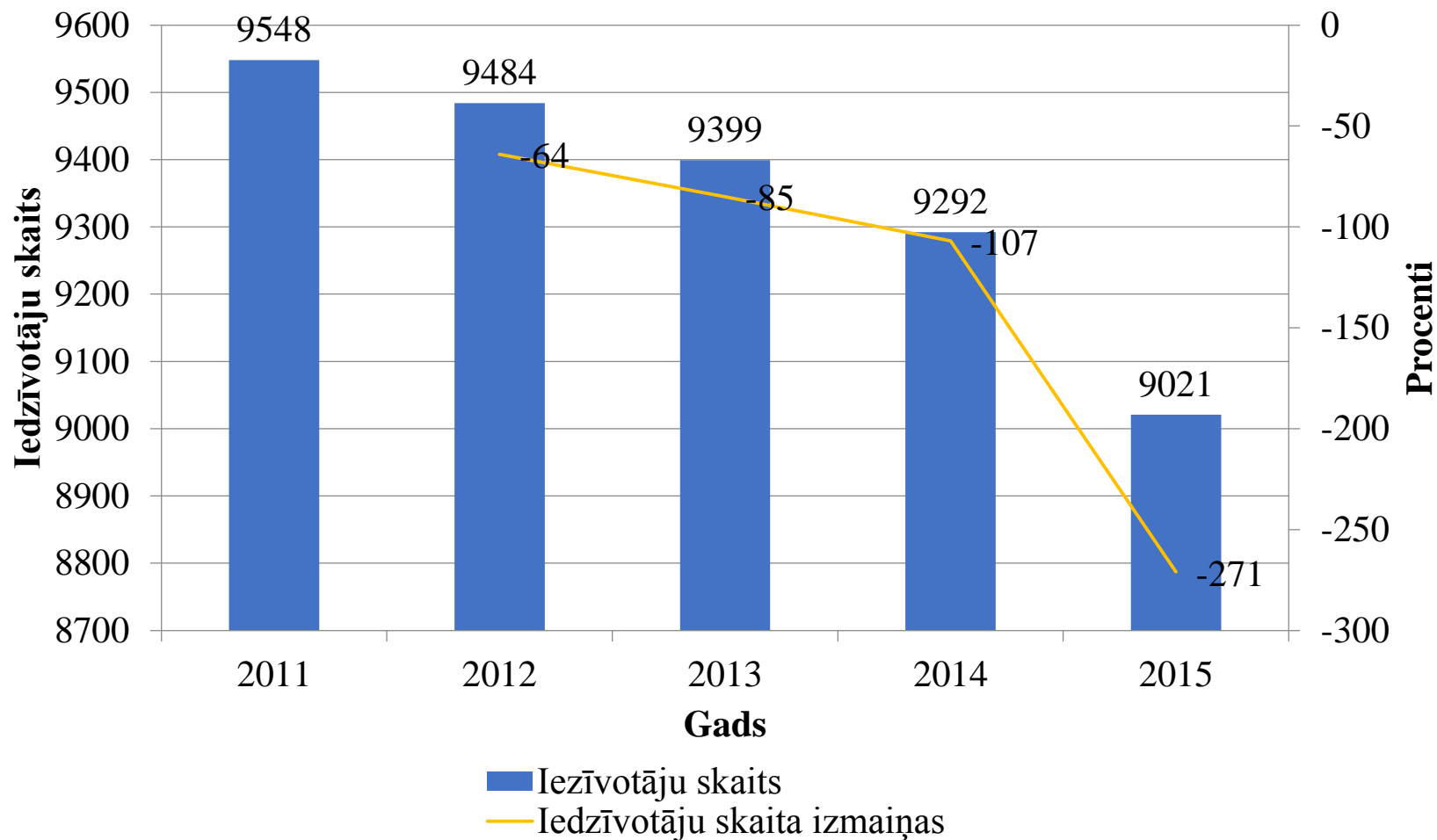
- 1. Balticovo, A/S (42,798,183 EUR)
- 2. BALTIC DEVON MINK, SIA (15,199,846 EUR)
- 3. AGROCHEMA LATVIA, SIA (10,118,224 EUR)
- 4. Iecavnieks & Co, SIA (3,848,663 EUR)
- 5. Nord Cargo, SIA (2,689,214 EUR)



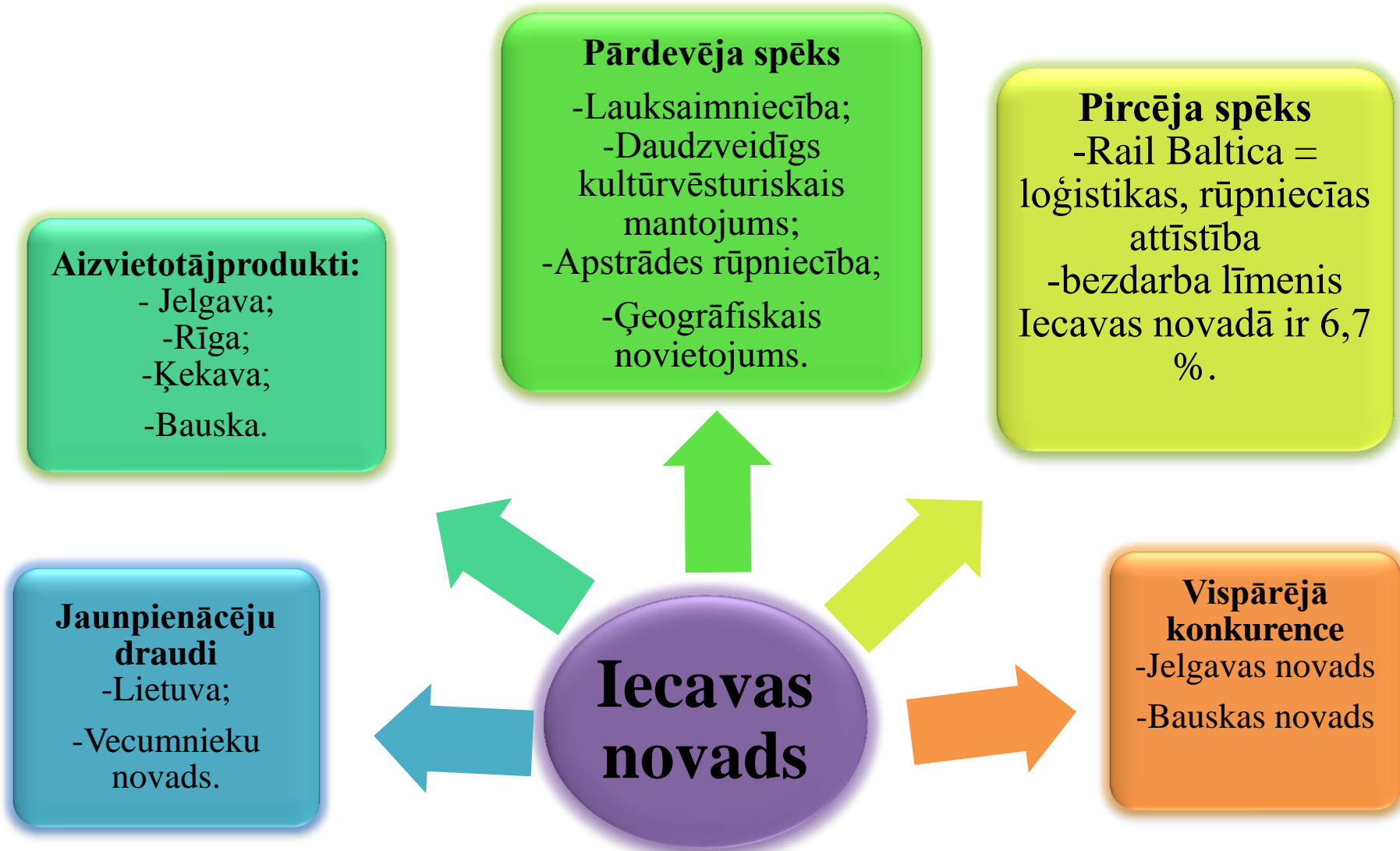
Reģistrēto uzņēmumu skaits Iecavas novadā, 2010.-2014. gads



Iedzīvotāju skaits un iedzīvotāju skaita izmaiņas Iecavas novadā 2011.-2015.gadā



Maikla Portera 5 spēku analīze

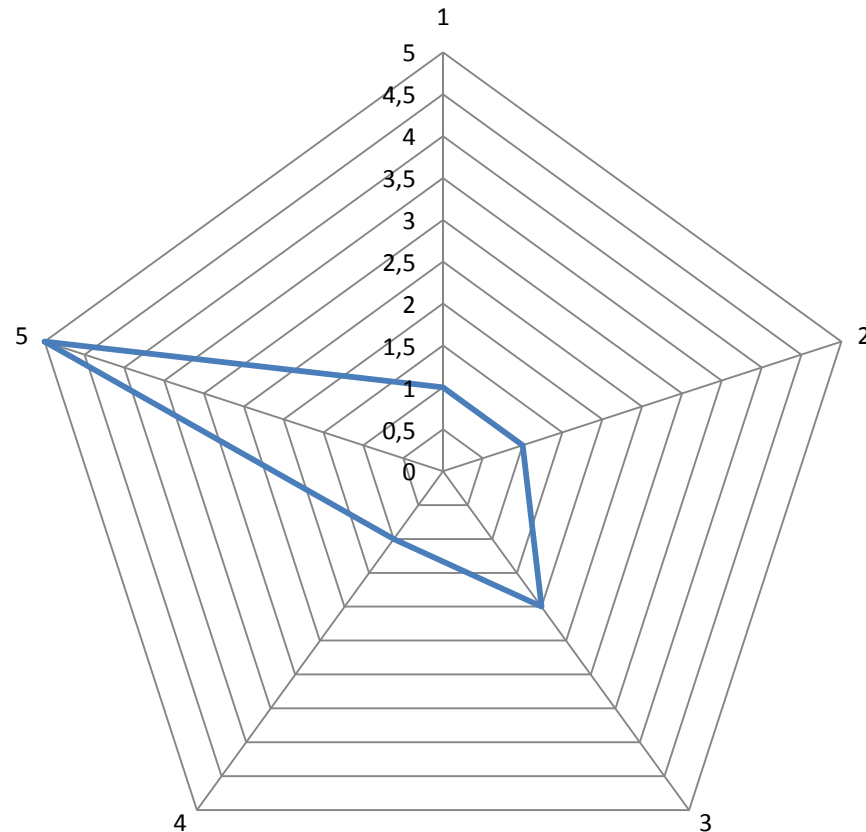


Pārdevēja spēka SVID analīze pēc pāru metodes un PEST analīze

Stiprās puses

	1.	2.	3.	4.	5.	Kopā	PEST
1. Izdevīgs ģeogrāfiskais novietojums		1	3	4	5	1	E
2. Rīgas tuvums			2	4	5	1	E
3. Laba transporta infrastruktūra				3	3	3	T
4. Lauksaimniecībā izmantojamā zeme un mežs					5	2	E
5. Lauksaimniecības uzņēmumu skaits						3	E/S

Tīkla diagramma stiprajām pusēm

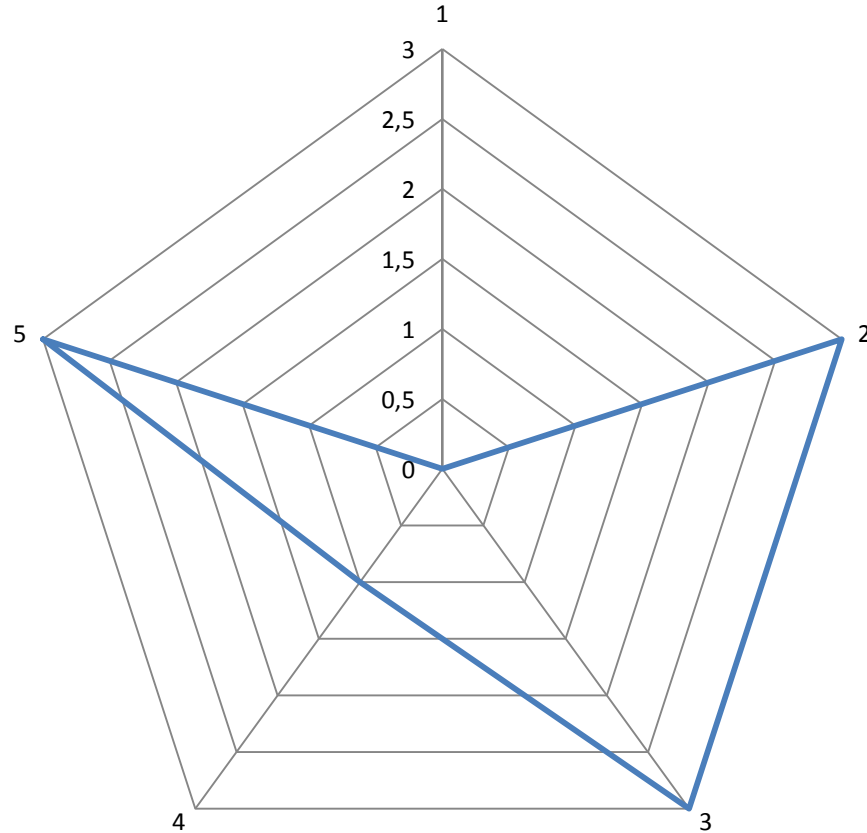


Pārdevēja spēka SVID analīze pēc pāru metodes un PEST analīze

Vājās puses

	1	2	3	4	5	Kopā	PEST
1. Rīgas tuvums neveicina transportu apstāšanos Iecavā		2	3	4	5	0	E
2. Neizmanto derīgos izrakteņus			2	2	5	3	E
3. Iedzīvotāju skaita samazināšanās				3	3	3	S
4. Pasliktinās autoceļu stāvoklis					5	1	E
5. Samazinās iedzīvotāji darbības vecumā						3	S

Tīkla diagramma vājajām pusēm

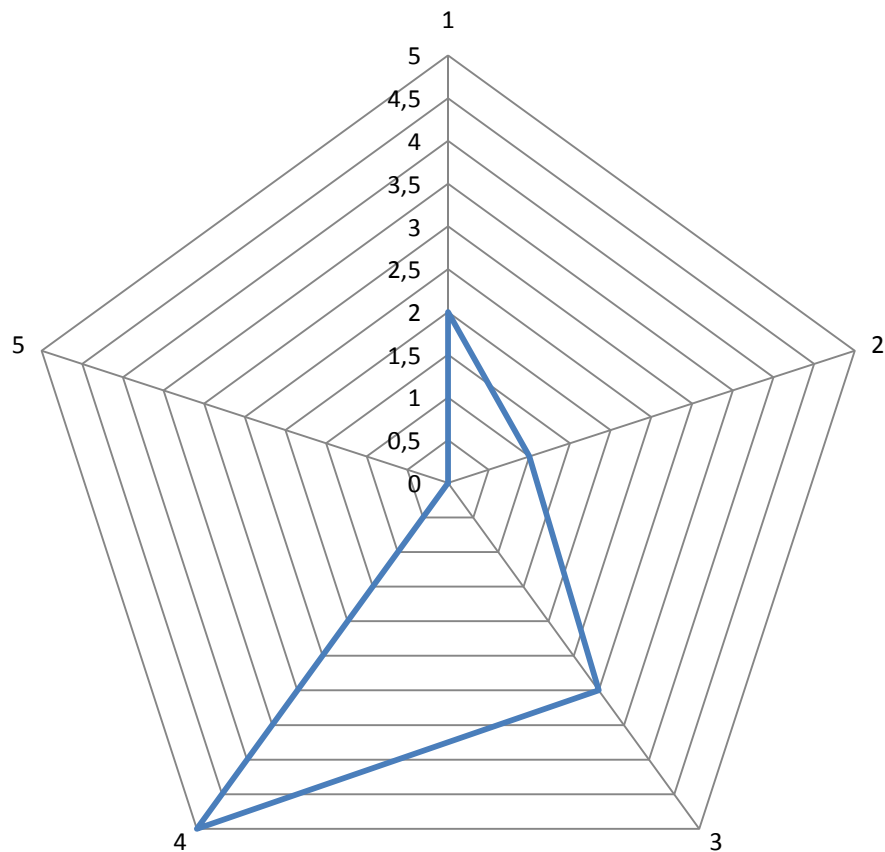


Pārdevēja spēka SVID analīze pēc pāru metodes un PEST analīze

Iespējas

	1	2	3	4	5	Kopā	PEST
1. Dažādu resursu finansējumu piesaiste resursu izmantošanai		1	3	4	1	2	P
2. Mūzizglītības iespējas novadā			3	4	2	1	S
3. Rail Baltica projekts				4	4	2	T/E
4. Tūrisma attīstības iespējas					5	4	S
5. Meža resursu izmantošana						1	E

Tīkla diagramma iespējām

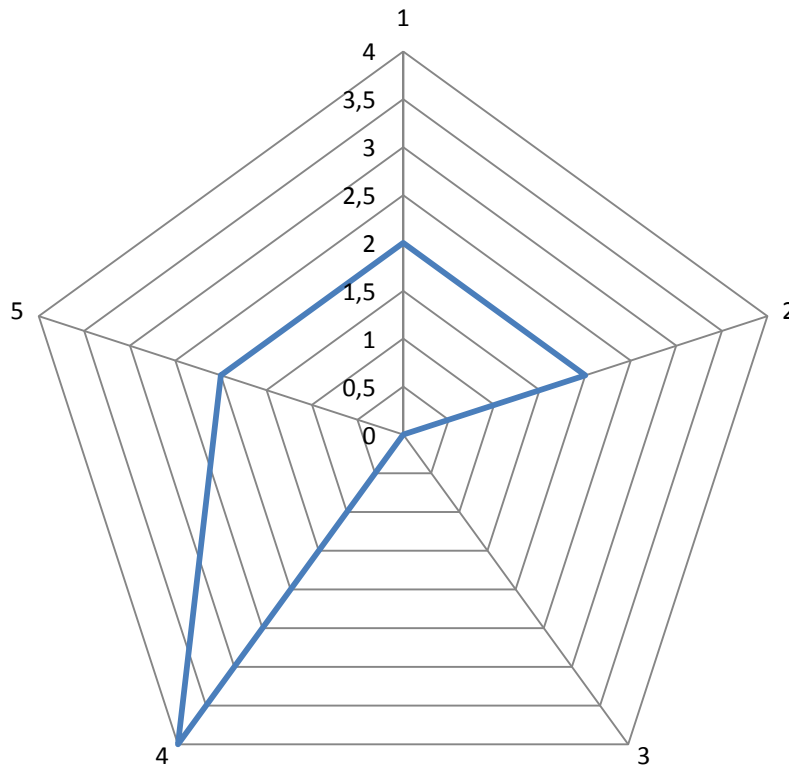


Pārdevēja spēka SVID analīze pēc pāru metodes un PEST analīze

Draudi

	1	2	3	4	5	Kopā	PEST
1. Veselības un soc. aprūpes pasliktināšanās		1	1	4	5	2	S
2. Cenu kāpums komunālajiem pakalpojumiem			2	2	5	2	P
3. Kvalificēta darbaspēka aizplūšana				4	4	0	S
4. Ekonomiskās sistēmas pasliktināšanās valstī					4	4	P
5. Vides piesārņojuma palielināšanās						2	E

Tīkla diagramma draudiem





Uzlecošā zvaigzne

Tūrisms-jaunais peļņas
avots



Rūpju bērns
Iecavas muižas

Portfolio analīze

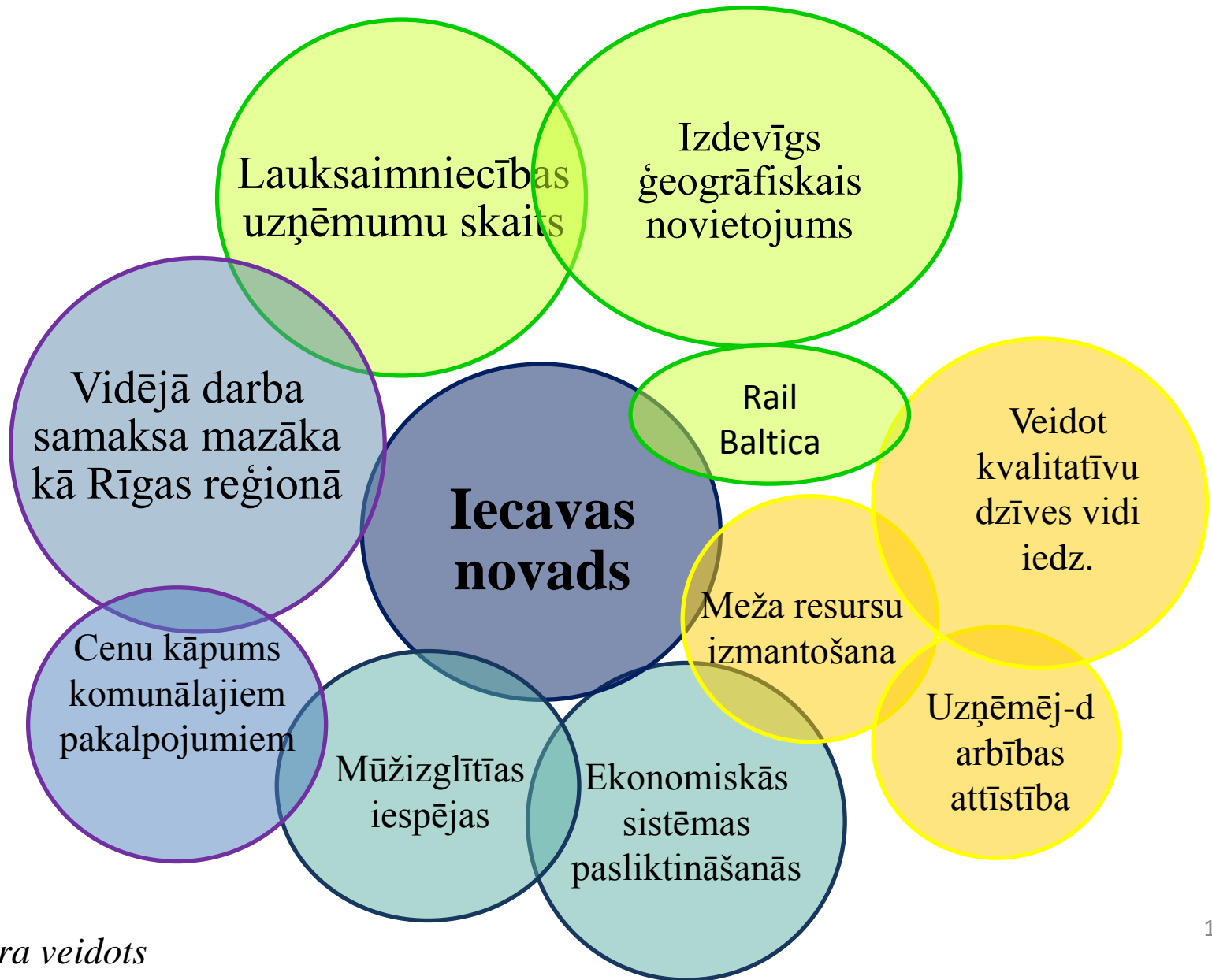


Naudas govīs
Olu produktu ražotājs
“Balticovo”



Kaucošie suņi
Darbaspēks Iecavas
novadā

Vjenna diagramma



Secinājumi

1. Kaut arī cilvēku skaits Iecavas novadā samazinās, tas turpina attīstīties un sniegt cilvēkiem kvalitatīvus un ilgtspējīgus dzīves apstākļus.
2. Ja Iecavas novads spēs izpildīt attīstības stratēģiju 2013.-2019. gadam, tad Iecava varētu kļūt par valstij nozīmīgāku attīstības centru.
3. Iecavas novada vājās puses ir derīgo izrakteņu netietderīga izmantošana.
4. Iecavas novada spēcīgākā puse ir liels lauksaimniecības uzņēmumu skaits.
5. Iespējamie draudi ir novadam nelabvēlīga valsts politika un dažādu novadu teritoriju atšķirīgā ekonomiskā vide.

Iecavas novads



Iecavas novada ģērbonis 2001. gadā.



Iecavas pagasta embiēma 1996. gadā (autors Edijs Arājs).

Darba autors: Kristaps Zvaigzne 4.kurss 4.grupa