



LZA Humanitāro un sociālo zinātņu nodaļas
virtuālā sēde

Rīga: 2020. gada 28. maijs



Tautas ataudze, migrācija un Latvijas demogrāfiskās attīstības izaicinājumi

Juris Krūmiņš (LU) un Zaiga Krišjāne (LU)

Juris.krumins@lu.lv

zaiga.krisjane@lu.lv



Juris Krūmiņš, Zaiga Krišjāne (zin. redaktori)
***Tautas ataudze Latvijā un sabiedrības
atjaunošanas izaicinājumi***

Rīga : LU Akadēmiskais apgāds, 2019. □ 300 lpp.

Zinātniskie recenzenti:

PhD ***Kārlis Krēslis***, Ventspils Augstskolas rektors

Dr. geogr. ***Maija Rozīte***, BA Turība

Dr. soc. ***Sarmīte Mikulioniene***, Lietuvas Sociālo
pētījumu centra direktore

Kolektīvā monogrāfija ir pieejama LU e-resursu
repozitorija sadaļā C “LU realizētie projekti
sadarbībā ar citām institūcijām”

<https://dspace.lu.lv/dspace/handle/7/46705>

Fails: tautas_ataudze.pdf (10.2 Mb) un

[https://www.apgads.lu.lv/fileadmin/user_upload/
lu_portal/apgads/PDF/Tautas_ataudze/talsai_viss.
pdf](https://www.apgads.lu.lv/fileadmin/user_upload/lu_portal/apgads/PDF/Tautas_ataudze/talsai_viss.pdf)

**Tautas
ataudze
Latvijā**

un sabiedrības atjaunošanas izaicinājumi



Galvenie pētījuma rezultāti doti arī kolektīvajā monogrāfijā «Simtam pāri. Viedā Latvija. VPP EKOSOC-LV. Rīga: LZA, 2018» 416 lpp.



Kopsavilkums par projektu 5.2.4: 100.-109. lpp.

Projekta 5.2.4 akadēmiskie rezultāti: 378.-385.

Kolektīvā monogrāfija starp LZA
2018. gada nozīmīgākajiem
sasniegumiem Latvijas zinātnē:

«Mūsdienu ekonomikas un
sabiedrības kompleksa izpēte un
instrumenti viedās ekonomikas un
sabiedrības attīstīšanai Latvijā» -
Simtam pāri. Viedā Latvija. Rīga:
LZA, 2018. Galv. red. Baiba Rivža.



Autoru kolektīvs: LZA akadēmiķe
Baiba Rivža, Dr.oec. Elita Jermolajeva,
Ausma Mukāne, Dr.sc.pol. Feliciana Rajevska,
LZA īstenais loceklis Juris Krūmiņš,
LZA īstenais loceklis Remigijs Počs

Tautas ataudzes un sabiedrības atjaunošanas izpētes metodoloģija un posmi

Tautas ataudzes un sabiedrības atjaunošanas saistība ar otrās demogrāfiskās pārejas un mobilitātes teoriju konceptuālām nostādnēm

Demogrāfiskās un reģionālās attīstības normatīvais regulējums un šīs attīstības tendenču izvērtējums iedzīvotāju statistikā un izlases apsekojumu rezultātos

Iedzīvotāju sastāva un demogrāfisko norišu pārmaiņu analīze saistībā ar depopulācijas, tautas attīstības un cilvēkkapitāla attīstību

Iedzīvotāju vecumā 18-74 gadi viedokļa noskaidrošana izlases apsekojumā “Migrācija un iedzīvotāju ataudze” (visā valsts teritorijā 216 izlases aptaujas vietās, stratificētā nejaušās izlases metode, atbilstoši reģionālajam iedzīvotāju sadalījumam pēc dzimuma, vecuma un tautības, n = 2049) un ārvalstīs dzīvojošo Latvijas iedzīvotāju tiešsaistes aptauja sociālās saziņas vietnē *draugiem.lv* (N=2567)

Iedzīvotāju mobilitātes tendenču, faktoru un seku izvērtējums

Demogrāfisko izmaiņu risinājumi turpmākai sabiedrības atjaunošanai un Latvijas ilgtspējīgai attīstībai



Juris Krūmiņš, Zaiga Krišjāne (zin. redaktori).

***Tautas ataudze Latvijā un sabiedrības
atjaunošanas izaicinājumi =***

Rīga : LU Akadēmiskais apgāds, 2019. □



Kolektīvās monogrāfijas saturs ir pieejams arī atsevišķi pa 26 tās nodaļām pēc adreses:

<https://www.apgads.lu.lv/izdevumi/brivpieejas-izdevumi/gramatas/tautas-ataudze-latvija-un-sabiedribas-atjaunosanas-izaicinajumi/>

levads. *Juris Krūmiņš*

I. Demogrāfijas joma: situācijas raksturojums un izaicinājumi

1. Iedzīvotāju skaita izmaiņas un to ietekmējošie faktori. *Pārsla Eglīte*

2. Sabiedrības atjaunošanas risinājumi. *Dina Bite*

3. Demogr. jomas regulējums Latvijas un ES likumdošanā un politikas dokumentos. *Silvija Kristapsone, Ivars Indāns*

4. Iedzīvotāju uzskaitē un sociāldemogr. apsekojumu pieredze. *S. Kristapsone, I. Kantāne*

5. Sociālek. faktoru un reģionālās politikas loma reģionālajā demogr. attīstībā. *A. Dahs*

II. Iedzīvotāju sastāva izmaiņas kopš 1990. gada

6. Iedzīvotāju sastāva novecošana. *Atis Bērziņš*

7. Etniskais sastāvs. *Pēteris Zvidriņš, Atis Bērziņš*

8. Ģimeņu skaits, lielums un sastāvs. *Līga Āboliņa*

9. Izglītības līmenis. *Zane Vārpiņa*

10. Iztikas līdzekļu avoti un nodarbošanās. *Ināra Kantāne*

11. Sabiedrības noslāņošanās un sociālās atstumtības mazināšana. *Silvija Kristapsone*

12. Cilvēkkapitāls un tautas attīstība. *Silvija Kristapsone*

III. Tautas ataudzes norišu pārmaiņas

13. Partnerattiecības, ģimeņu veidošanās un to stabilitāte. *Aivita Putniņa*

14. Ģimenes politikas attīstība. *Līga Āboliņa*

15. Dzimstības izmaiņas. *Atis Bērziņš*

16. Pirmsskolu un vispārīzglītojošo izglītības iestāžu audzēkņu mācību valodas izvēle etniski jauktās ģimenēs. *Kristīne Lece, Denīze Ponomarjova, Anna Kluša*

17. Veselīgā mūža ilguma izmaiņas. *Juris Krūmiņš*

IV. Iedzīvotāju ģeogrāfiskā mobilitāte un to ietekmējošie faktori

18. Starptautiskā migrācija. **Zaiga Krišjāne, Elīna Apsīte-Beriņa, Ģirts Burgmanis, Sigita Šulca**
19. Iedzīvotāju izvietojuma un iekšzemes migrācijas reģionālās atšķirības. **Māris Bērziņš, Jānis Krūmiņš, Margarita Kairjaka, Toms Skadiņš**
20. Rīgas svārstmigrācijas areāla attīstība. **Jānis Krūmiņš, Toms Skadiņš, Māris Bērziņš, Margarita Kairjaka, Gvido Seki (Guido Sechi)**

V. Diasporas saiknes ar sabiedrības norisēm Latvijā

21. Diasporas izpratne nesenās migrācijas procesos. **Aija Lulle**
22. Diasporas jaunieši – sabiedrības atjaunotnes potenciāls. **Elīna Apsīte-Beriņa**
23. Nepazaudēt grūtāk sasniedzamo diasporas kopienu potenciālu. **Arta Krūmiņa**

VI. Demogrāfisko izmaiņu risinājumi sabiedrības atjaunošanai

24. Demogrāfiskās politikas izaicinājumi un pasākumi dzimstības veicināšanai. **Līga Āboliņa, Ilmārs Mežs, Ilze Mileiko**
25. Izglītība un darba tirgus. **Zane Vārpiņa, Ināra Kantāne**
26. Demogrāfiskās attīstības vērtējumi un prognozes. **Juris Krūmiņš, Atis Bērziņš**

Grāmatas sagatavošanas gaitā ir aizstāvētas trīs zinātņu doktora disertācijas:



Līga Āboliņa. Dr. demogr. Ģimene un tās atbalsta politikas attīstība Latvijā (1990-2015). Zin.vad. P.Zvdriņš. Rīga: LU, 2016. Aizstāvēta 2016.g. 10.jūnijā.

Aleksandrs Dahs. Dr. demogr. Sociāli ekonomisko faktoru un reģionālās politikas loma Latvijas demogrāfiskajā attīstībā. Zin.vad. J.Krūmiņš. Rīga: LU, 2017. Aizstāvēta 2017.g. 30.jūnijā.

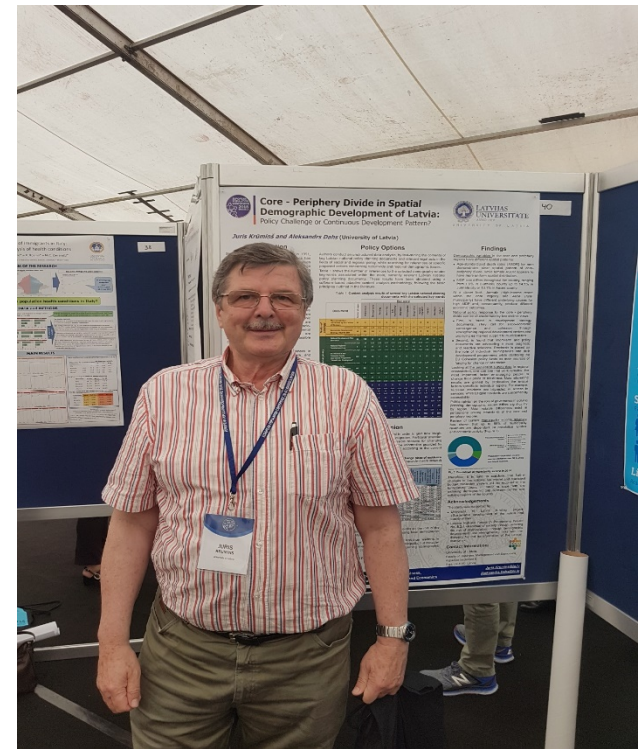
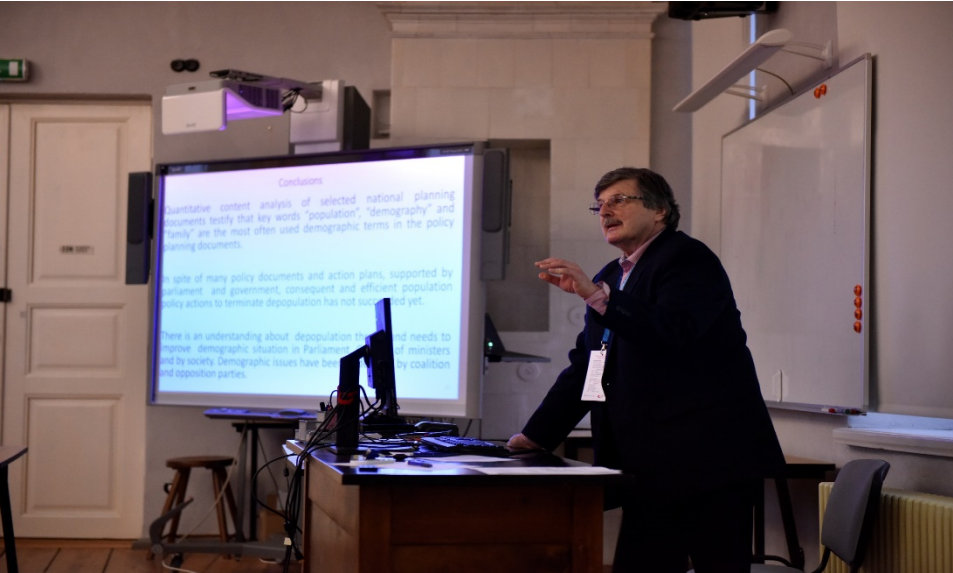
Ilze Mileiko. Dr. philol. Auglība tradicionālajā un mūsdienu kultūrā Latvijā. Zin.vad. A.Putniņa. Rīga: LU, 2018. Aizst. 2018.g.24.aprīlī.



Grāmatā pausto viedokļu aprobācija

Pa kreisi augšā – Tartu 2018.g., apakšā – Maincā 2016.g.

Pa labi augšā – Briselē 2018.g., apakšā – Rīgā 2017.g.





POPULATION EUROPE EVENT RIGA 2015

CONVERGENCE AND DIVERGENCE IN HEALTH AND LIFE EXPECTANCY IN THE THREE BALTIC COUNTRIES: POLICY IMPLICATIONS AND CHALLENGES

FRIDAY, 30 OCTOBER 2015, UNIVERSITY OF LATVIA, SMALL AULA, RAINA BLVD.19, RIGA

INTRODUCTION - *Juris Kruminis* Professor, Vice Chairman of the University of Latvia Senate

“DIVERGENCES AND CONVERGENCES IN MORTALITY IN BALTIC COUNTRIES”

Domantas Jasilionis - Max-Planck Institute for Demographic Research, Rostock (Germany)

“DYNAMICS IN HEALTH INEQUALITIES IN EUROPE”

Johan Mackenbach - Erasmus University Rotterdam (The Netherlands)

“THE IMPACT OF SOCIAL WELFARE STATES ON HEALTH”

Mikko Myrskylä - Director of the Max Planck Institute for Demographic Research, Rostock

“HAS THE CONVERGENCE PHASE STARTED?”

France Meslé and Jacques Vallin - French National Institute for Demographic Studies (INED)

Grāmatā pausto rezultātu aprobācija (Rostokā un Rīgā)



Īpašu ieguldījumu pētījuma rezultātu izvērtēšanā sniedza diskusijas ***Saeimas Demogrāfijas lietu apakškomisijā*** un ***Demogrāfisko lietu padomē***.

Pateicamies par informatīvu un metodisku atbalstu Latvijas Centrālās statistikas pārvaldes darbiniekiem un speciālistiem ***Marandai Behmanei, Baibai Zukulai, Pēterim Veģim, Sigitai Šulcai, Anitai Švarckopfai, Uldim Aināram, Dāvim Kļaviņam*** u. c.,

arī daudzajiem izlases pētījumu veicējiem.

„Sabiedrības atjaunošana” (angl. – renewal of society) - zinātniskās un teritorijas attīstības diskusijās jēdziens šādā formulējumā netiek lietots bieži. Tomēr nepieciešamība pievērst uzmanību sabiedrības ilgtspējai un to apdraudošiem faktoriem pastāvējusi vienmēr, parasti strauju ekonomisku, politisku un sociālu pārmaiņu kontekstā.

Sabiedrības atjaunošana - dabisks sabiedrības attīstības process, kas prasa pārveidi un izmaiņas ierastajās struktūrās un procesos, t.sk. demogrāfiskajos.

Sabiedrības attīstības un ilgtspējas teorijas par būtiskāko resursu uzskata individuālo potenciālu jeb cilvēkkapitālu, kā arī savstarpēju sadarbību un uzticēšanos kopienā, kas attiecīgi rada jaunu ekonomisku pamatu sabiedrības pastāvēšanai.

**Skaitlis 1,9 miljoni Latvijas iedzīvotāju skaita
attīstības vēsturē pēdējo 4-5 paaudžu laikā:**

1897.g. – 1,9 miljoni

1940.g. – 1,9 miljoni

1950.g. – 1,9 miljoni

2019.g. – 1,9 miljoni

Iedzīvotāju skaits Latvijas statistiskajos reģionos (tūkst.) un tā izmaiņas (procentos)

Reģioni	1990	2000	2010	2019	Izmaiņas, %	
					2019 / 2010	2019 / 1990
Rīgas	909	766	673	633	-6%	-30%
Pierīgas	379	358	374	371	-1%	-2%
Vidzemes	272	256	218	186	-15%	-32%
Kurzemes	366	322	279	240	-14%	-34%
Zemgales	320	293	262	230	-12%	-28%
Latgales	422	386	314	260	-17%	-38%

Datu avots: Latvijas CSP datubāze, tabula ISG020

Concept of the Third demographic transition?!

David Coleman - Professor of Demography, Univ. of Oxford

Immigration and Ethnic Change in Low-Fertility Countries :
A Third Demographic Transition. *Population and Development Review* Vol. 32, No. 3 (Sep., 2006)

Defined by forthcoming ethnic and social transformations of the ancestry of receiving populations (especially in Europe and the USA), which are brought about “high levels of immigration of persons from remote geographic origins of with distinctive ethnic and racial ancestry” (Coleman 2006: 401)



Paaudžu nomaiņas līmenis
(meitu skaits vienai mātei, ņemot vērā mirstību)

	Pirms 1.pasaules kara	Pirms 2.pasaules kara
Igaunija	0.89	0.79
Zviedrija	1.29	0.80
Norvēģija	1.45	0.83
Francija	0.93	0.91
Dānija	1.37	0.94
Latvija	0.90	0.95
Somija	1.43	0.96
Polija	1.54	1.07
Lietuva	...	1.10

Speciālie dzimstības koeficienti

(dzimušo skaits uz 1000 sievietēm 15-49 gadu vecumā)

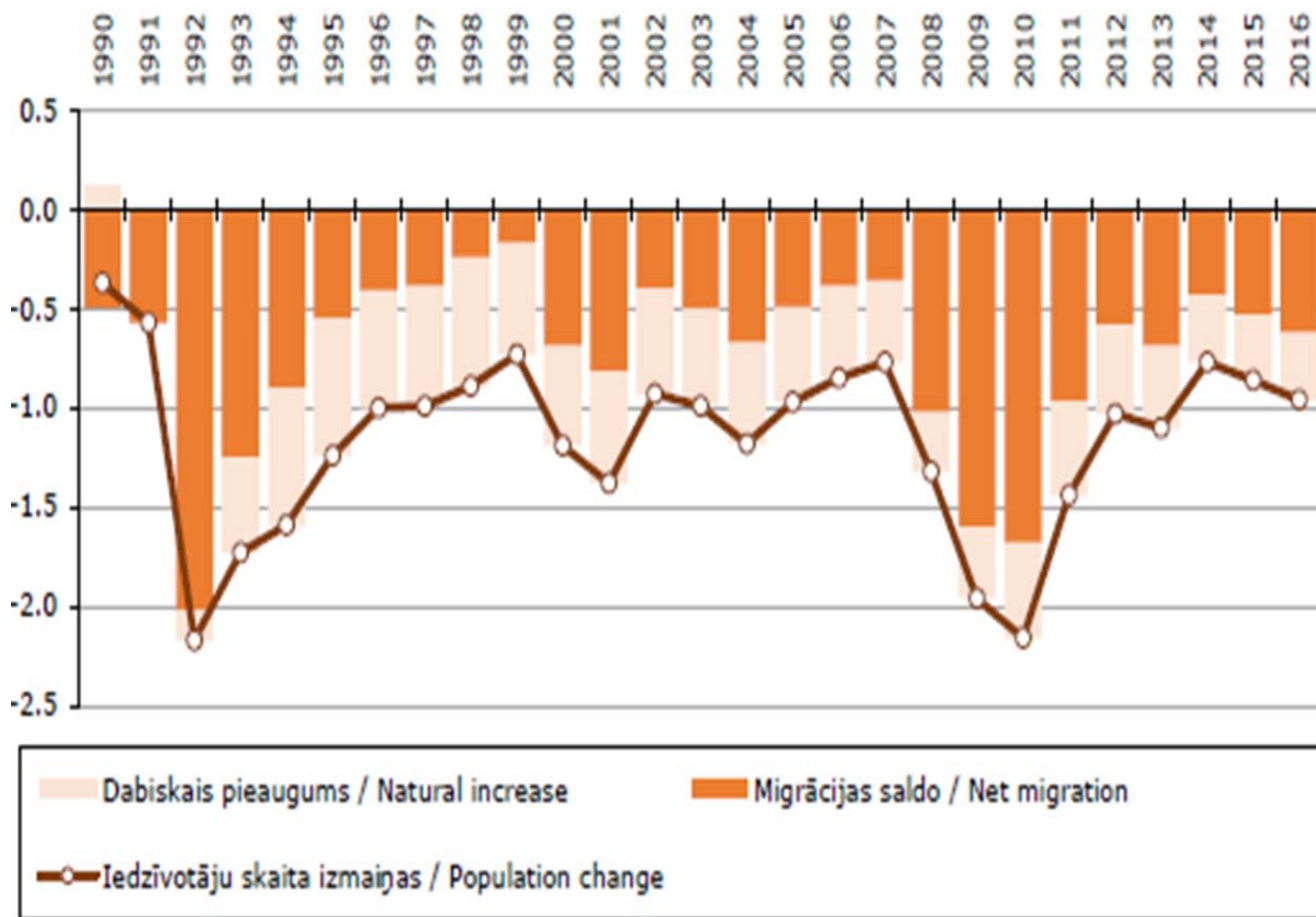
Latvijas reģionos, 1939.g. un 2018.g.

	Rīga	Vidzeme	Kurzeme	Zemgale	Latgale	LATVIJA
1939.g.	49,7	75,9	66,1	72,7	81,0	67,7
2018.g.	44,4 54,2 (Pierīga)	48,6	47,6	45,8	41,5	46,9

Datu avots: izveidots pēc LR Centrālās statistikas pārvaldes datiem, <http://www.csb.gov.lv/dati/>
 Demogrāfija 2019. Rīga. 73. lpp. https://www.csb.gov.lv/sites/default/files/publication/2019-10/Nr_05_Demografija_2019_%2819_00%29_LV_EN.pdf

Pastāvīgo iedzīvotāju skaita izmaiņu faktori, 1990-2016 (%)

Avots: Demography 2017. Rīga: CSB, 2017. P.13.



Demogrāfiskās izmaiņas Latvijā: Divu recesijas periodu salīdzinājums

Aprēķināts no: Demography 2012. CSB. Pp.10,21,78

	1992-1994	2008-2010
Ied. skaita izmaiņas, <u>kopā</u> (%)	-5,4	-5,3
t.sk.		
dabiskā pieauguma rezultātā (%)	-1,3	-1,1
starptautiskās migrācijas bilances rezultātā (%)	-4,1	-4,2
Summārais dzimstības koeficients un tā izmaiņas (%)	1,56 -19%	1,47 -14%
Jaundzimušo paredz. mūža ilgums (gadi) un tā izmaiņas (%)	67,5 -3%	72,8 +1%

Government perceptions and policies. Source: *World population policies datasets 2015. UN, 2015.*

<https://esa.un.org/poppolicy/cprofile.aspx?MainMenu&Type=Variables>

	ESTONIA		LATVIA		LITHUANIA	
	1996	2015	1996	2015	1996	2015
Pop.growth	Satisfactory	Too low	Too low	Too low	Satisfactory	Too low
Policy	No intervention	Raise	No intervention	Raise	Raise	Raise
Fertility	Too low	Too low	Too low	Too low	Satisfactory	Too low
Policy	Raise	Raise	Raise	Raise	Raise	Raise
Life expect.	Acceptable	Unacceptable	Unacceptable	Unacceptable	Acceptable	Unacceptable
Immigration	Too high	Satisfactory	Too high	Satisfactory	Satisfactory	Satisfactory
Policy	Lower	Maintain	Lower	Maintain	Lower	Raise
Emigration	Satisfactory	Satisfactory	Too low	Too high	Satisfactory	Satisfactory
Policy	Maintain	Lower	Raise	Lower	Maintain	Lower

Jaunā Saema (16 komisijas, 16 apakškomisijas), t.sk.

Pilsonības, migrācijas un sabiedrības saliedētības komisija

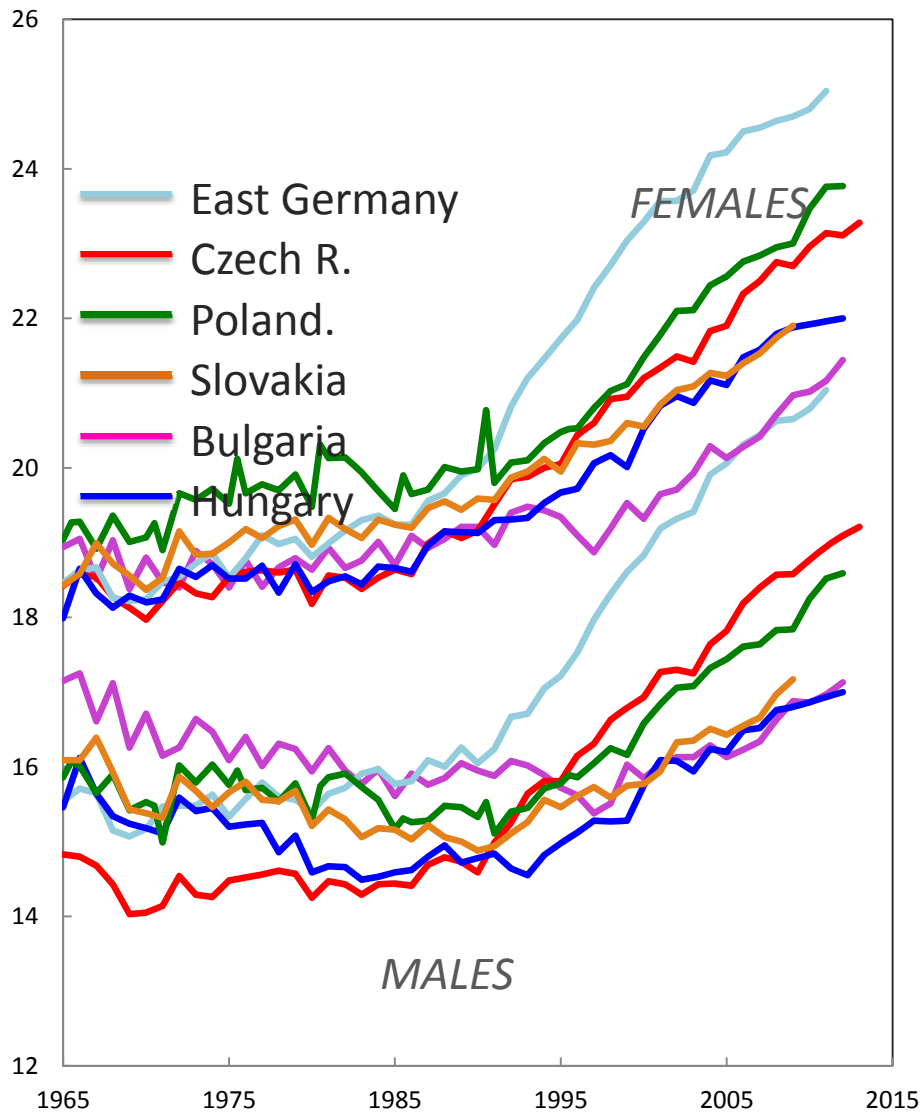
Sociālo un darba lietu komisija

Sabiedrības veselības apakškomisija

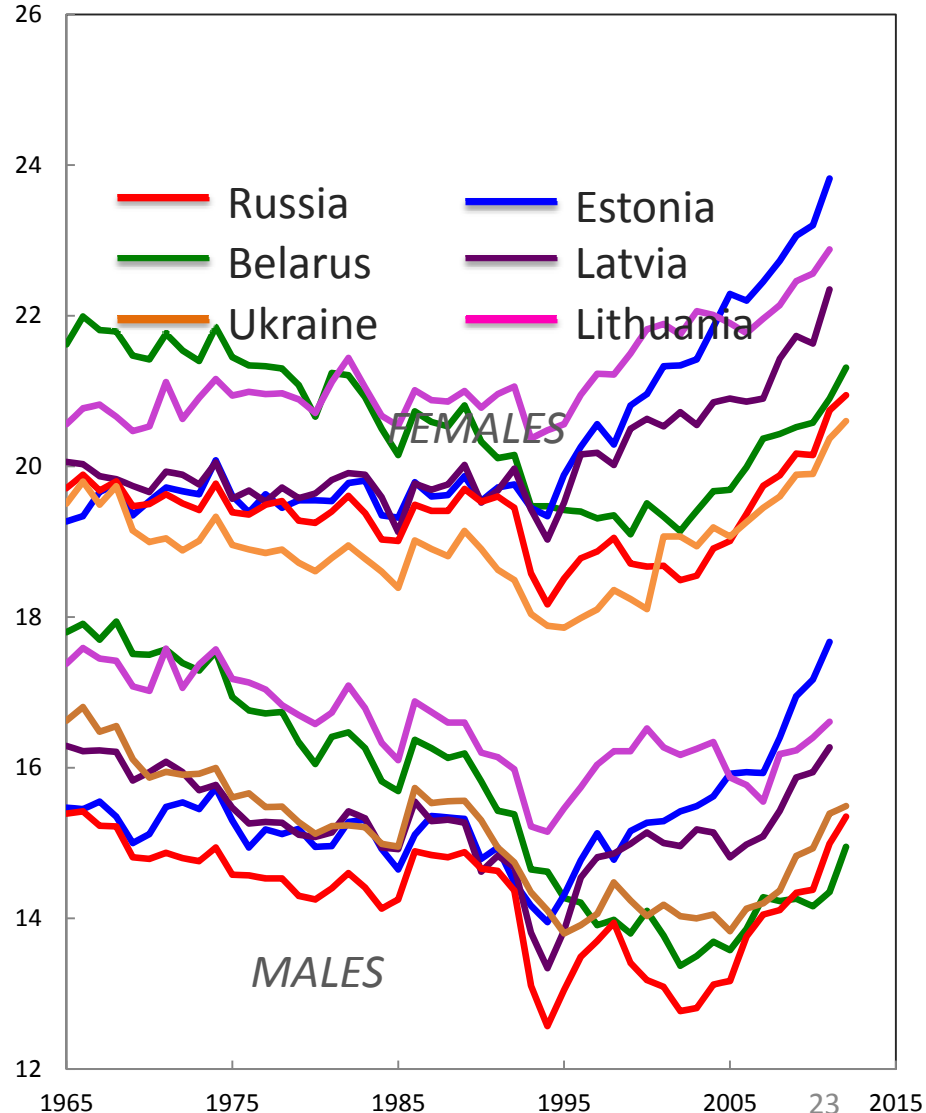
Priekšsēdētājs Vitālijs Orlovs (Saskaņa)
14 deputāti

Life expectancy at age 60 is steadily increasing ...

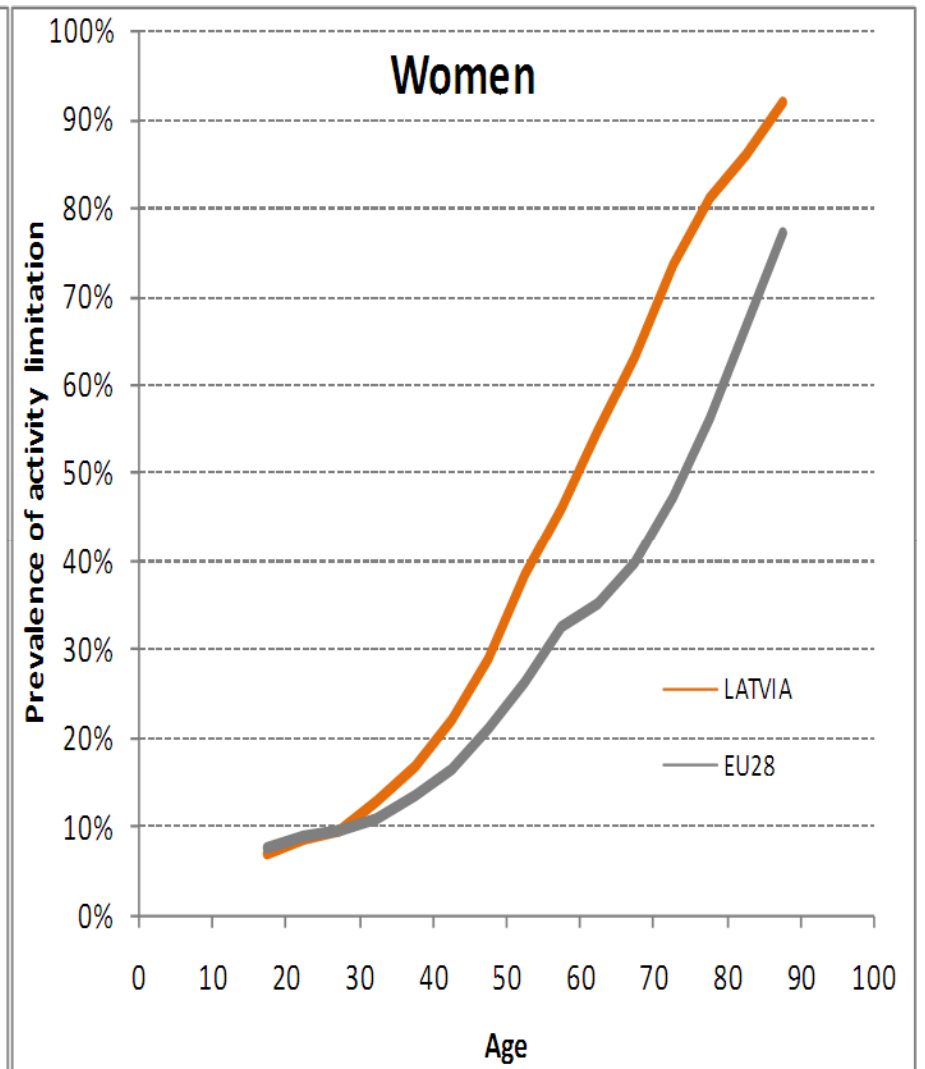
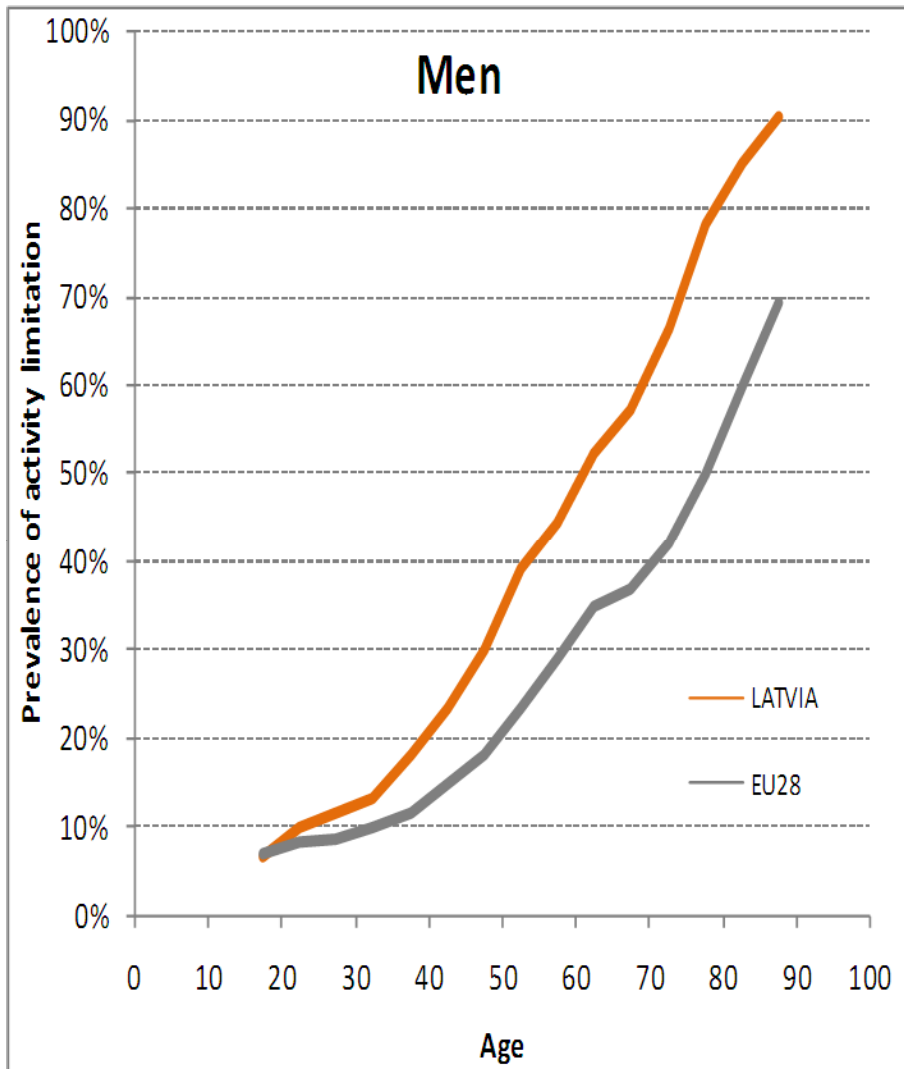
Life expectancy at age 60 (years)



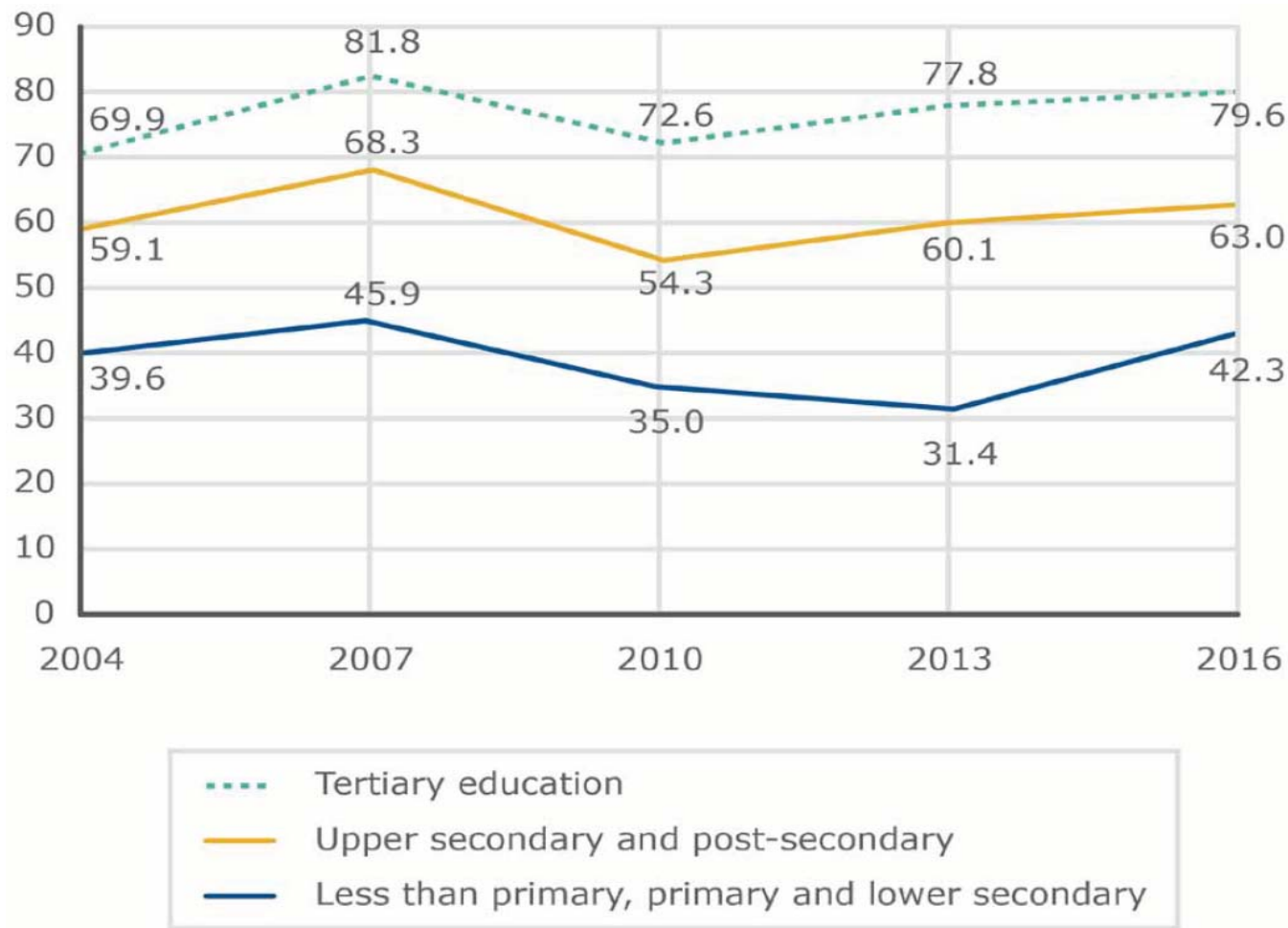
Life expectancy at age 60 (years)



Prevalence of activity limitation in Latvia and in the EU28 based on the GALI question, by sex and age group (SILC, Mean 2014-2016)

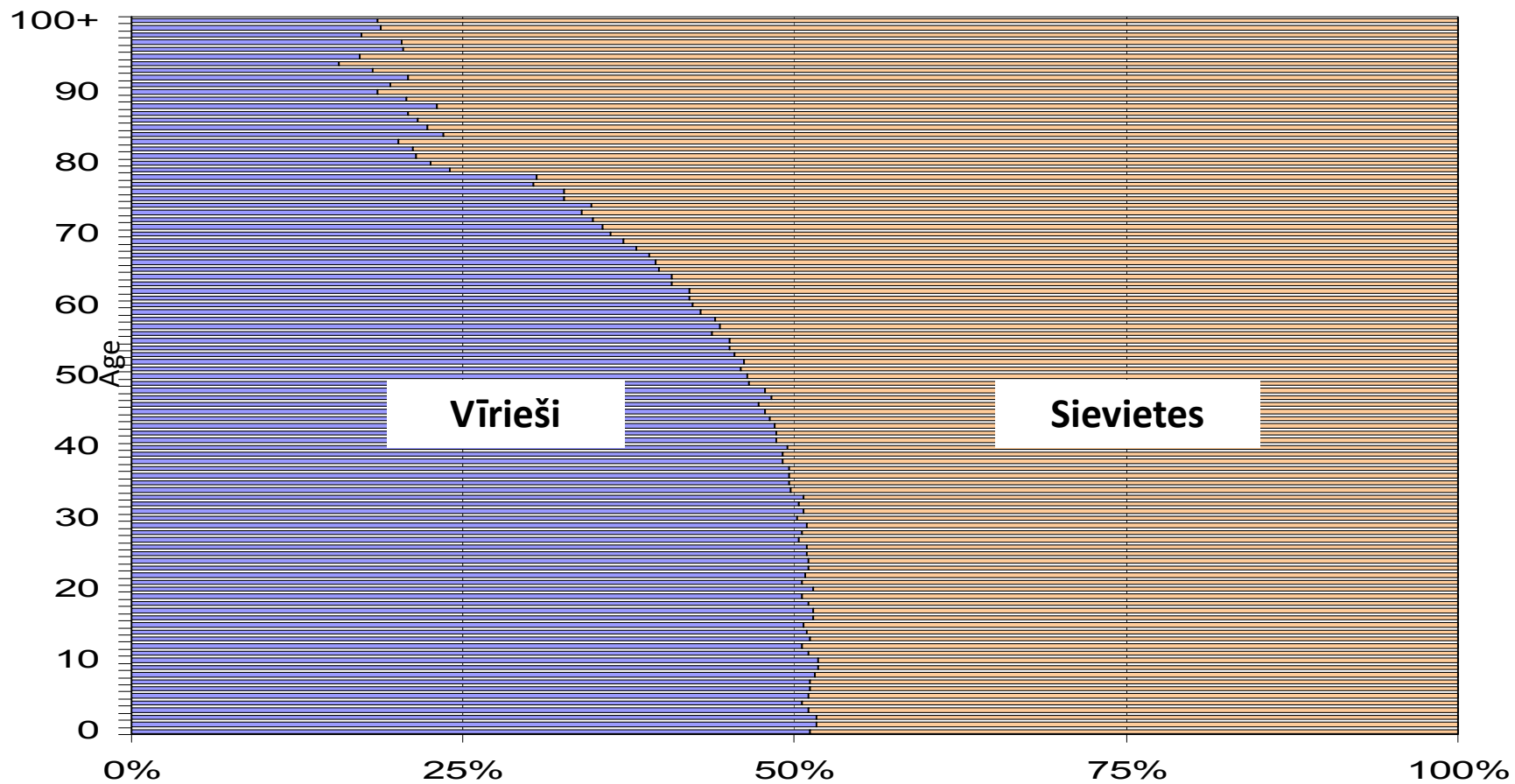


Employment rate by educational attainment in Latvia, aged 50-64, in per cent

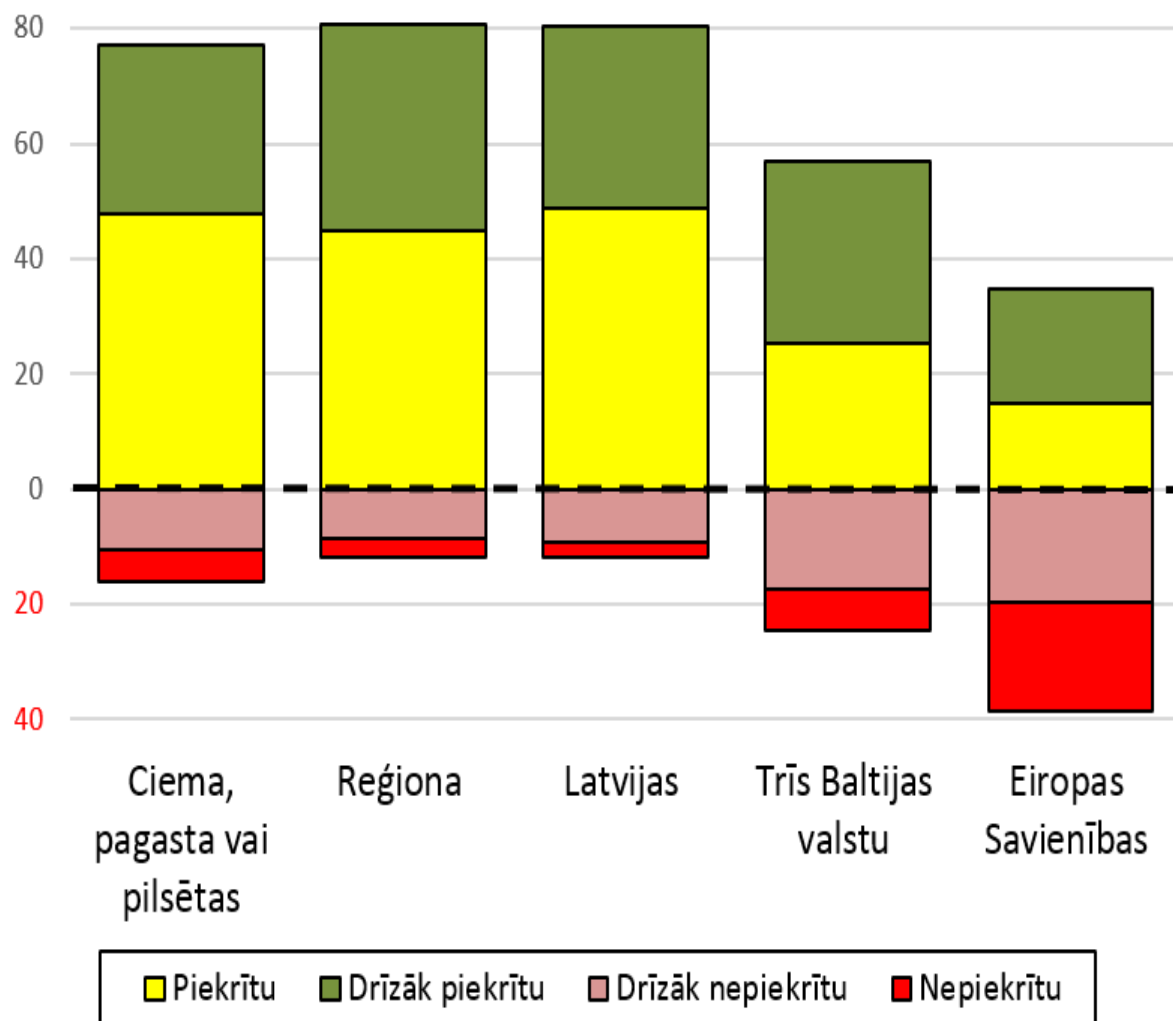


Source: Eurostat Database

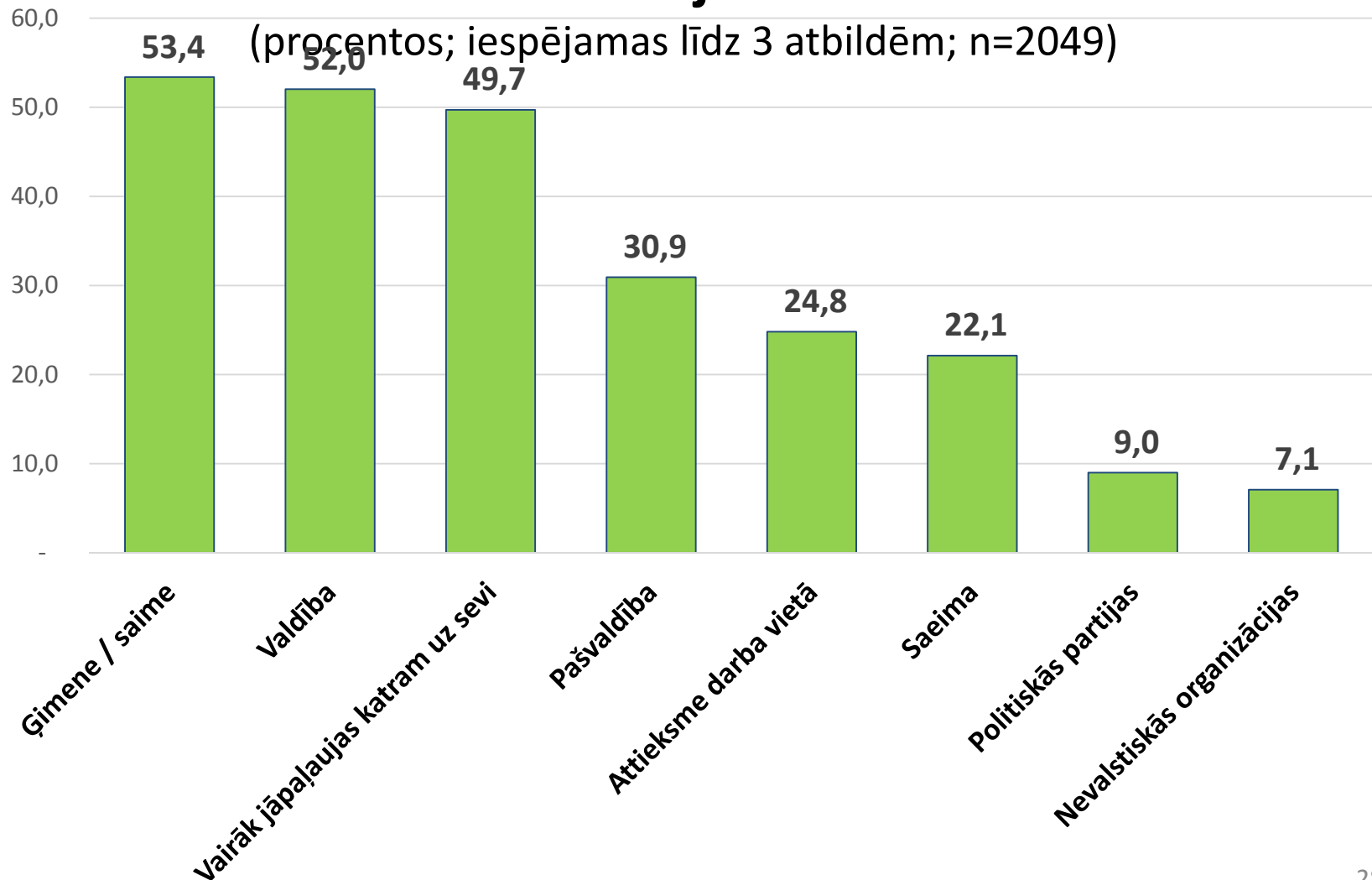
Iedzīvotāju sastāva novecošanas feminizācija, Latvija, 2016



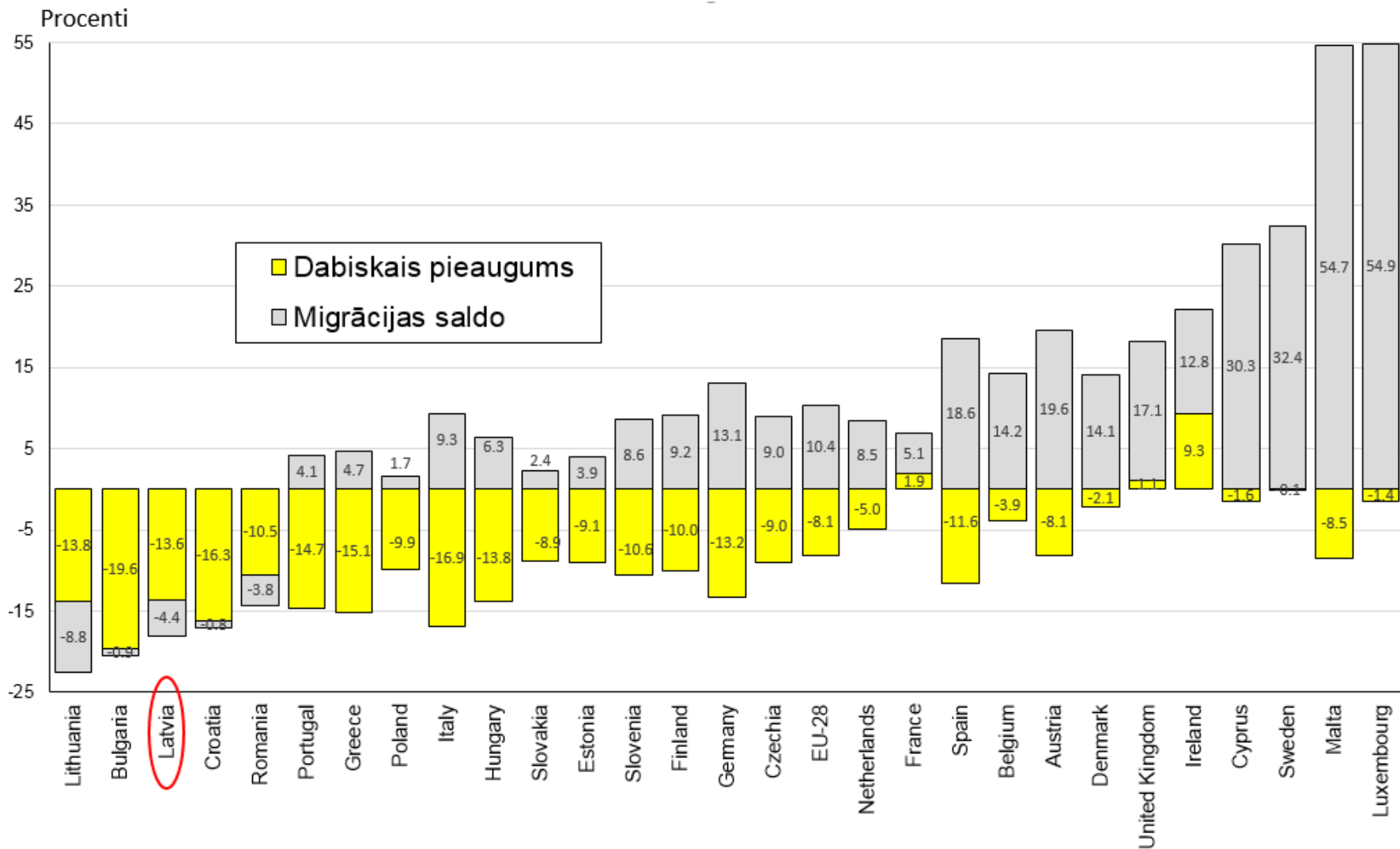
Atbildes uz jautājumu: **“Vai Jūsaprāt iedzīvotāju skaita turpmāka samazināšanās jūsu apdzīvotā teritorijā būtu drauds šo teritoriju ekonomiskai attīstībai?”** (procentos; n=2049)



“Kuri Jūsaprāt ir 3 nozīmīgākie atbalsta sniedzēji demogrāfisko problēmu turpmākai risināšanai Latvijā?”



Prognozētās iedzīvotāju skaita izmaiņas 2018.-2050.g. ES-28 valstīs (procentos pret 2018.g. sākuma skaitu)



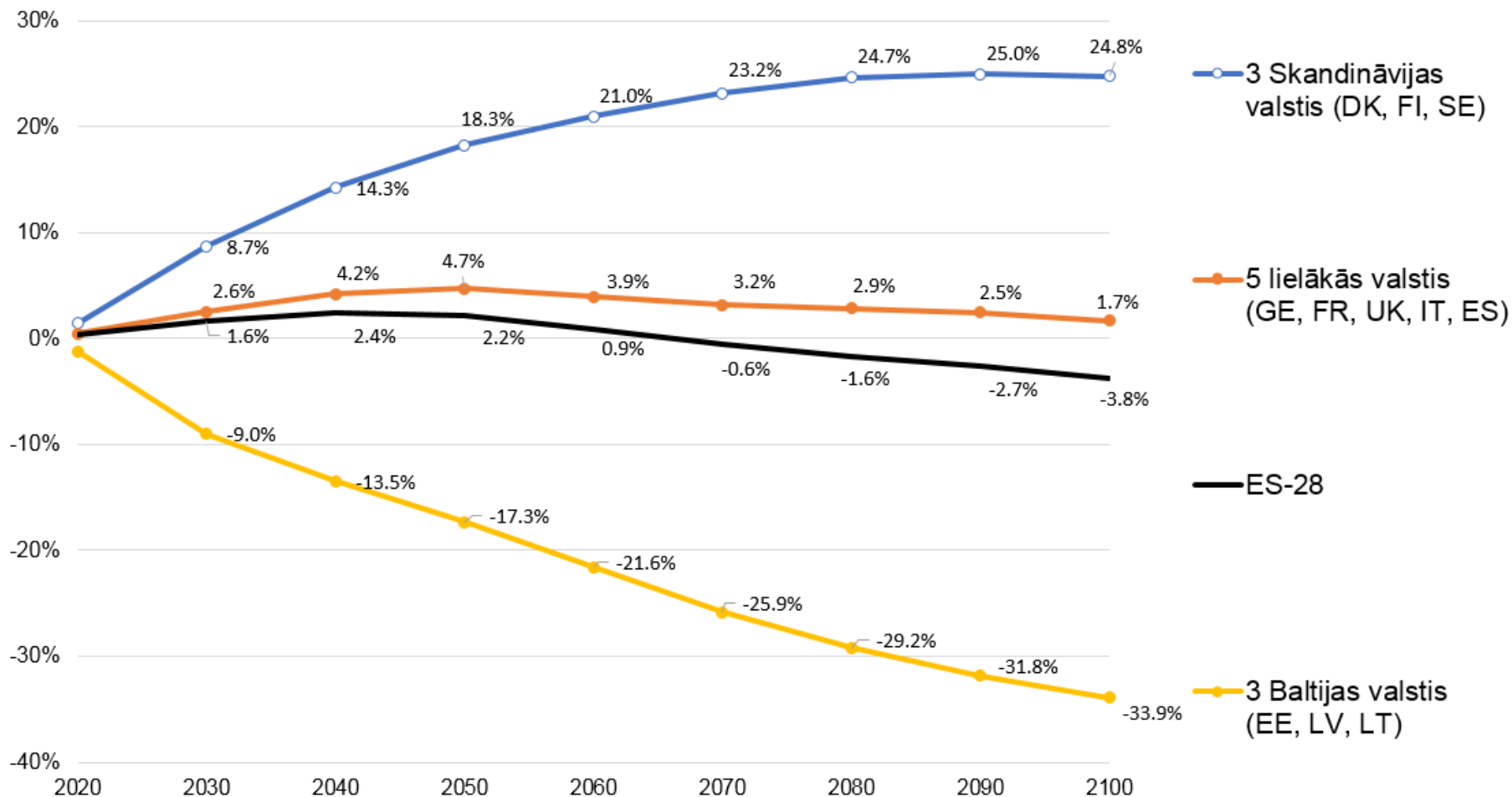
Datu avots: aprēķināts pēc Eurostat. Europop2018.

Depopulācijas prognoze ES valstīs 2015.-2080.g.

Aprēķināts no <http://appsso.eurostat.ec.europa.eu/nui/> (skatīts 27.02.2017)

<i>Vācija</i>	95,8
Slovēnija	94,0
Čehija	92,8
<i>Itālija</i>	88,5
Ungārija	88,2
Slovākija	87,0
Igaunija	86,8
Horvātija	77,5
Polija	76,4
<i>Portugāle</i>	73,1
Rumānija	73,1
<i>Grieķija</i>	66,9
<i>Latvija</i>	64,7
Bulgārija	63,8
Lietuva	56,8

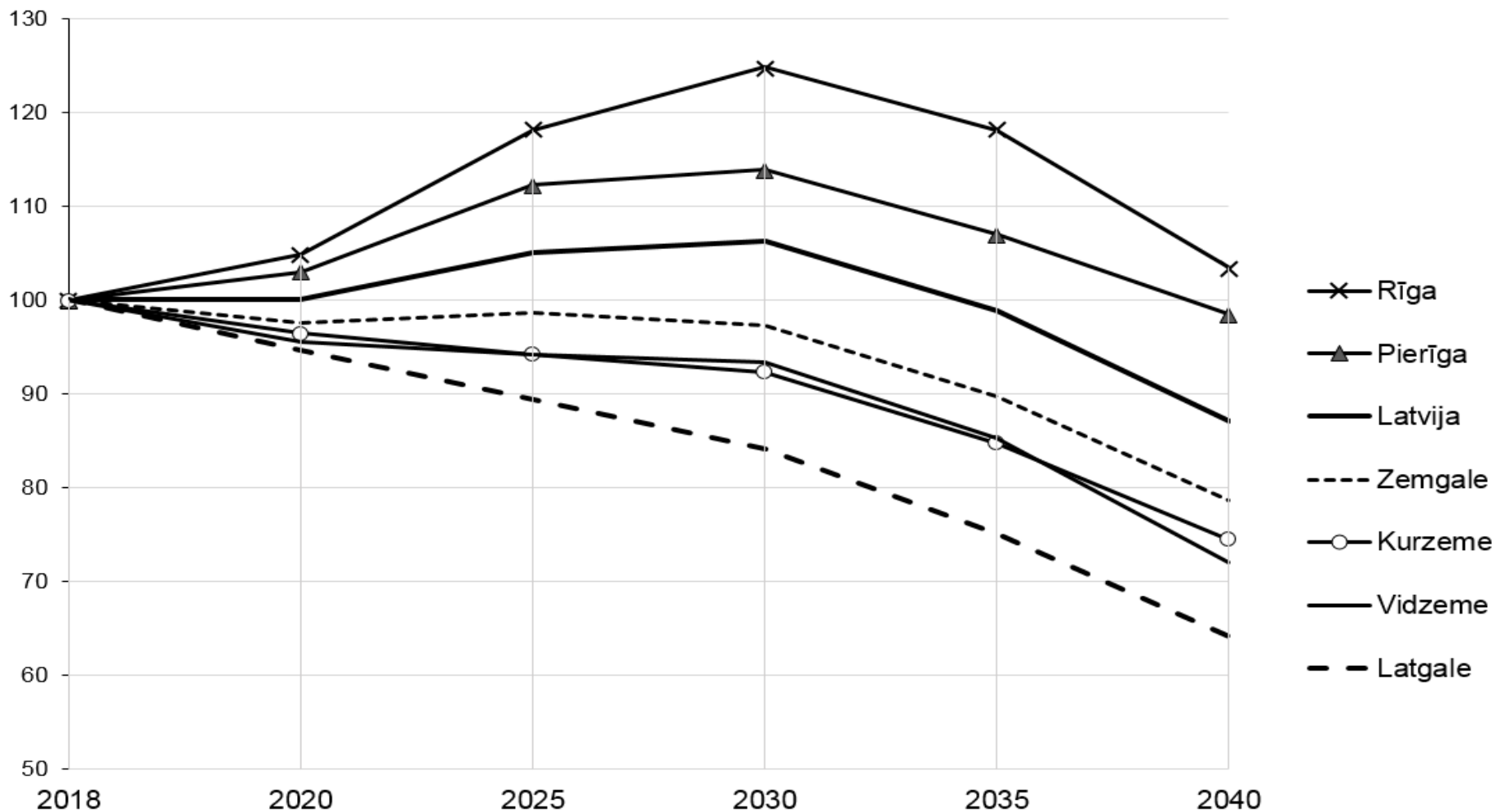
Prognozētās iedzīvotāju skaita izmaiņas pa valstu grupām ES-28 valstīs 2018. – 2100.g. (% pret 2018.gada sākuma skaitu)



Datu avots: aprēķināts pēc Eurostat. Europop2018.

Latvijas iedzīvotāju skaita prognozes, kas veiktas pēc 2011.g. tautas skaitīšanas (tūkst.)

Prognožu aprēķinu izpildītāji un prognozes bāzes gads	Iedzīvotāju skaits bāzes gadā, tūkst.	Prognozētais iedzīv. skaits	
		2020.g.	2030.g.
ANO, 2017	1950	1893	1747
ANO, 2015	1986	1919	1806
Eurostat, 2015	1986	1911	1744
Eurostat, 2013	2024	1880	1635
OECD, 2011	2075	1973	1856
Pasaules Banka, 2017	1950	1919	1811
CERTUS, 2017	1950	1920*	1870*
Grupa 93 (VARAM), 2013	2024	1880	1635
LZA EI, inerces variants ar migrāciju, 2011	2075	1681	1578
LZA EI, aktīvais variants ar migrāciju, 2011	2075	1821	1637
Melihovs A. (Latvijas Banka), 2011	2075	1930*	1890*
VPP EKOSOC, 2018	1934	1901	1748



Skolas vecuma bērnu un jauniešu (7-18 gadu vecumā) prognozētā skaita dinamika Latvijas reģionos līdz 2040.g. (2018.g.=100%)

Atbildes uz jautājumu: “Jūsaprāt Latvijas tautsaimniecības izaugsme nākotnē ir iespējama...” (procentos; iespējama tikai viena atbilde; n=2049)

Stabilizējot iedzīvotāju skaitu esošā līmenī (1,9 miljoni)

27,1

Tikai palielinoties valsts iedzīvotāju skaitam

19,9

Iedzīvotāju skaitam ar tautsaimniecības izaugsmi nav nekāda sakara

19,6

Arī pie mazāka iedzīvotāju skaita

9,4

- 5,0 10,0 15,0 20,0 25,0 30,0 35,0 40,0 45,0 50,0

KOPSAVILKUMS

Vai tautas ataudzes likumsakarībām ir visaptveroša teorija?

Demogrāfiskās un epidemioloģiskās pārejas un mobilitātes teoriju atziņas mūsdienās liecina, ka demogrāfiskā attīstība sabiedrībās, kuras ir dažādos attīstības posmos, ir pakļauta kopīgām likumsakarībām.

Pastāv daudzveidība pārejas un sabiedrības atjaunošanas modeļos.

Tādējādi indivīdiem, mājsaimniecībām, pašvaldībām, valstij
ir iespējas ietekmēt tautas ataudzi (gan kvantitatīvi, gan
kvalitatīvi)

Sabiedrībai, vienojoties par ilgtermiņa demogrāfiskās
attīstības mērķiem, izvirzot tos par galveno prioritāti, ir
iespējams panākt izmaiņas tautas ataudzē.

**Mūsdienās noteicošie ir kvalitatīvo izmaiņu kritēriji
(izglītība, veselība, nevienlīdzības mazināšana).**

***Mobilitāte ir pakļauta ietekmei lielākā mērā nekā
iedzīvotāju dabiskās kustības procesi.***

Depopulācija ne tikai ir drauds, bet gan vairāk - ***izaicinājums sabiedrības atjaunošanai*** jaunā kvalitātē, likumsakarīga demogrāfiskās pārejas norise, kas var rezultēties stacionāro iedzīvotāju vai iedzīvotāju skaita “mērenu” izmaiņu modelī.